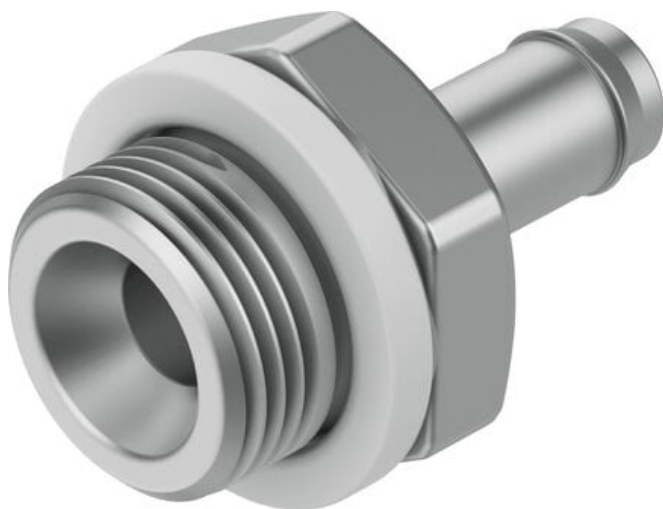




Złącze z końcówką nasadkową CRCN-1/4-PK-4 (13972) serii CRCN - Festo



Numer artykułu SKU:
OT-FESTO013932

Numer artykułu producenta:

Czas wysyłki: 24-48h

FESTO

OPIS PRODUKTU

- Media robocze: sprężone powietrze, podciśnienie
- Mosiądz, POM, aluminium lub stal nierdzewna
- Kształt prosty, T, L, Y

Dane techniczne

Średnica nominalna	3.2 mm
Rodzaj uszczelnienia części z gwintem	Pierścień uszczelniający
Wielkość opakowania	1
Ciśnienie robocze w całym zakresie temperatury	-0.95 bar
Medium robocze	Sprężone powietrze wg ISO 8573-1:2010 [7:-:-]
Uwaga dotycząca medium roboczego/sterującego	Możliwa praca z powietrzem olejonym (po rozpoczęciu olejenia trzeba je kontynuować)
Klasa odporności korozyjnej wg normy Festo	2 - średnie obciążenie korozyjne
Zgodność z LABS	VDMA24364-B2-L
Dopuszczenie do branży spożywczej	patrz rozszerzone informacje o materiale
Temperatura otoczenia	0 degC
Waga produktu	17.73 g
Przyłącze pneumatyczne 1	Gwint zewnętrzny G1/4
Przyłącze pneumatyczne 2	do przewodu o średnicy zewn. 6 mm
Informacja o materiałach	Zgodność z dyrektywą RoHS

Materiał obudowy
Materiał uszczelki gwintu

Stal wysokostopowa nierdzewna
Wzmocniony poliamid

DANE TECHNICZNE

Medium robocze	Sprężone powietrze wg ISO8573-1:2010 [7:-:-]
Temperatura otoczenia	0 °C do 60 °C
Uwaga dotycząca materiałów	Zgodne z RoHS
Materiał obudowy	Stal wysokostopowa, nierdzewna
Uwagi odnośnie medium roboczego	Możliwa praca na powietrzu olejonym (po rozpoczęciu olejenia jest ono wymagane przy dalszej pracy)
Klasa odporności na korozję CRC	2 – Średnia odporność na korozję
Bezpieczeństwo żywności	Patrz dodatkowe informacje materiałowe
Waga produktu	17,73 g
Jednostka opakowania	1
Wielkość nominalna	3.2 mm
Przyłącze pneumatyczne 1	Gwint zewnętrzny G1/4
Przyłącze pneumatyczne 2	dla przewodu o średnicy zew. 6 mm
Typ uszczelnienia gwintu	Podkładka uszczelniająca
Ciśnienie robocze dla pełnego zakresu temperatury	-0.95 ... 10 bar
Materiał uszczelnienia gwintu	Wzmocnione PA, TPE-U(PU)

Nr kat.	OT-FESTO013932
EAN-13	4052568021672