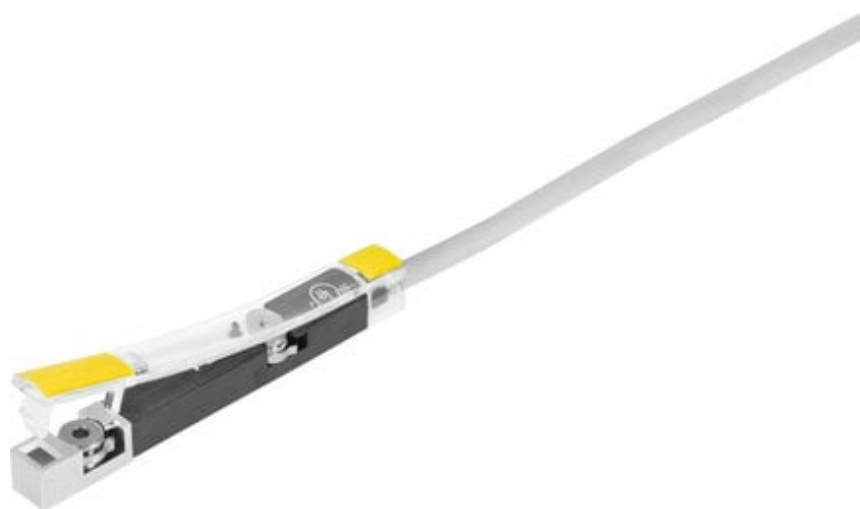




## Zespół mocujący SAMH-S-N8-L-MK (575816) serii SAMH - Festo



**Numer artykułu SKU:**  
**OT-FESTO036032**

Numer artykułu producenta:  
-----

Czas wysyłki: 24-48h

**FESTO**

### OPIS PRODUKTU

## Dane techniczne

Konstrukcja	do rowka T
Informacja o materiałach	Zgodność z dyrektywą RoHS
Temperatura otoczenia	-40 degC
Typ mocowania	Latching
Maks. moment dokręcenia	0.6 Nm
Waga produktu	1.91 g
Materiał zaślepki	PA
Materiał bloku zaciskowego	stal wysokostopowa
Klasa odporności korozyjnej wg normy Festo	3 - silne obciążenie korozyjne
Zgodność z LABS	VDMA24364-B2-L

### DANE TECHNICZNE

Temperatura otoczenia	-40 ... 85 °C
Materiał pokrywy	PA
Sposób montażu	Wciśnij i obróć, Zamocowanie na stałe, Można wciskać w rowek od góry
Uwaga dotycząca materiałów	Nie zawierają miedzi i PTFE, Zgodne z RoHS
Kształt	Do rowka T
Typ mocowania	Latching przykręcany wkładany do rowka od góry
Klasa odporności na korozję CRC	3 - Wysoka odporność na korozję
Konstrukcja	do rowka T
Waga produktu	1.91 g
Maks. moment dokręcający	0.6 Nm
Materiał bloku zaciskowego	Stal wysokostopowa

Nr kat.	OT-FESTO036032
EAN-13	4052568104214

Data wygenerowania podsumowania: 05.06.2026r, g. 03:26