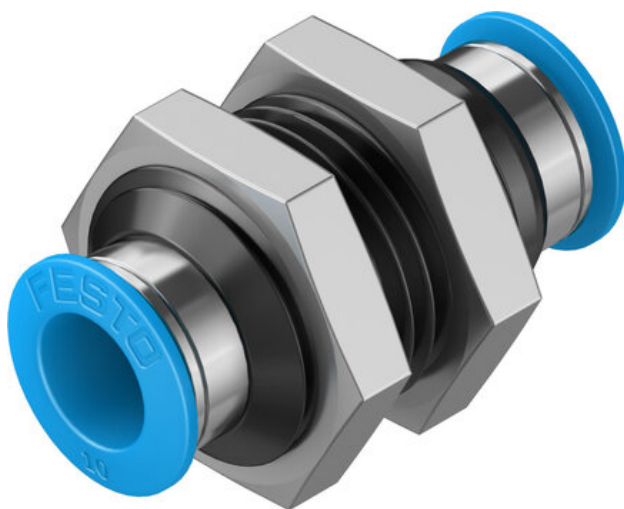




## Złącze wtykowe-przegrodowe QSS-10-50 (130791) serii QSS - Festo



**Numer artykułu SKU:  
OT-FESTO020122**

Numer artykułu producenta:  
-----

Czas wysyłki: 24-48h

**FESTO**

### OPIS PRODUKTU

- Seria standardowa
- Zakres wariantów: szeroki wybór zapewniający maksymalną elastyczność w przypadku standardowych zastosowań
- PBT i niklowany mosiądz
- Media robocze: sprężone powietrze, podciśnienie, woda. Woda zgodna z deklaracją dostawcy patrz: [www.festo.com/certificates/QS](http://www.festo.com/certificates/QS)
- Kształt prosty, L, T, kąt 45deg, X, Y, złącze wtykowe przegrodowe

### Dane techniczne

|  |                  |
|--|------------------|
| Wielkość                                       | Standard         |
| Średnica nominalna                             | 9 mm             |
| Pozycja montażu                                | dowolny          |
| Konstrukcja                                    | Przegroda        |
| Wielkość opakowania                            | 50               |
| Konstrukcja                                    | Zasada Push Pull |
| Ciśnienie robocze w całym zakresie temperatury | -0.095 MPa       |
| Ciśnienie robocze w całym zakresie temperatury | -0.95 bar        |
| Ciśnienie robocze w całym zakresie temperatury | -13.775 psi      |
| Ciśnienie robocze w zależności od temperatury  | -0.095 MPa       |
| Ciśnienie robocze w zależności od temperatury  | -0.95 bar        |

|   |  |
|---|--|
| Ciśnienie robocze w zależności od temperatury | -13.775 psi                                  |
| Informacja o ciśnieniu roboczym               | Woda: maks. 0,6 MPa przy temp. maks. 50degC  |
| Medium robocze                                | Sprężone powietrze wg ISO 8573-1:2010 [7::-] |
| Uwaga dotycząca medium roboczego/sterującego  | Możliwa praca ze smarowaniem                 |
| Klasa odporności korozyjnej wg normy Festo    | 1 - niskie obciążenie korozyjne              |
| Zgodność z LABS                               | VDMA24364-B1/B2-L                            |
| Klasa Cleanroom                               | Klasa 4 wg ISO 14644-1                       |
| Temperatura otoczenia                         | -10 degC                                     |
| Waga produktu                                 | 35 g   |
| Typ mocowania                                 | Sześciokąt zewnętrzny rozm. 24               |
| Przyłącze pneumatyczne 1                      | do przewodu o średnicy zewn. Ø 10 mm         |
| Przyłącze pneumatyczne 2                      | do przewodu o średnicy zewn. 10 mm           |
| Kolor pierścienia zwalniającego               | niebieski                                    |
| Informacja o materiałach                      | Zgodność z dyrektywą RoHS                    |
| Materiał obudowy                              | Aluminium anodowane                          |
| Materiał pierścienia zwalniającego            | Polioksymetylen                              |
| Materiał nakrętki                             | Mosiądz niklowany                            |
| Materiał uszczelnienia przewodu               | NBR  |
| Materiał elementu trzymającego przewód        | Nierdzewna stal stopowa                      |

## DANE TECHNICZNE

|   |  |         |                |
|---|--|---------|----------------|
| Waga produktu                                     | 35 g   | Nr kat. | OT-FESTO020122 |
| Materiał elementów blokady przewodu               | Stal wysokostopowa, nierdzewna   | EAN-13  | 4052568025120  |
| Materiał uszczelnienia przewodu                   | NBR  |         |                |
| Kolor pierścienia zwalniającego                   | Niebieski  |         |                |
| Ciśnienie robocze w zależności od temperatury     | -0.95 ... 14 bar   |         |                |
| Ciśnienie robocze dla pełnego zakresu temperatury | -0.95 ... 6 bar  |         |                |
| Materiał pierścienia zwalniającego                | POM  |         |                |
| Przyłącze pneumatyczne 2                          | dla przewodu o średnicy zewn. 10 mm  |         |                |
| Przyłącze pneumatyczne 1                          | dla przewodu o średnicy zewn. 10 mm  |         |                |
| Wielkość nominalna                                | 9 mm   |         |                |
| Jednostka opakowania                              | 50   |         |                |
| Medium robocze                                    | Sprężone powietrze wg ISO8573-1:2010 [7::-], Woda zgodnie z deklaracją producenta na www.festo.com |         |                |
| Konstrukcja                                       | Zasada Push Pull   |         |                |
| Klasa odporności na korozję CRC                   | 1 - Niska odporność na korozję   |         |                |
| Uwagi odnośnie medium roboczego                   | Możliwa praca na powietrzu olejonym  |         |                |
| Pozycja zabudowy                                  | Dowolna  |         |                |
| Klasyfikacja morska                               | patrz certyfikat   |         |                |
| Materiał obudowy                                  | Mosiądz, Niklowanie  |         |                |
| Wielkość  | Standard   |         |                |
| Uwaga dotycząca materiałów                        | Zgodne z RoHS  |         |                |
| Temperatura otoczenia                             | -10 ... 80 °C  |         |                |

Data wygenerowania podsumowania: 07.06.2026r, g. 19:47