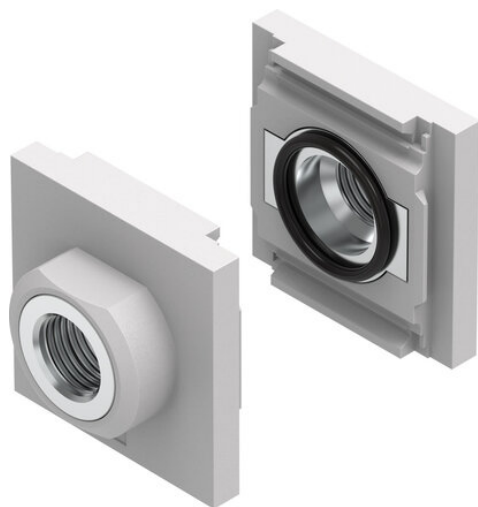




## Płyta przyłączeniowa - zestaw MS6-AGD-EX (541540) serii MS6 - Festo



**Numer artykułu SKU:  
OT-FESTO024147**

Numer artykułu producenta:  
-----

Czas wysyłki: 24-48h

**FESTO**

### OPIS PRODUKTU

## Dane techniczne

Wielkość	6
Seria	MS
Klasa odporności korozyjnej wg normy Festo	2 - średnie obciążenie korozyjne
Zgodność z LABS	VDMA24364-B1/B2-L
Temperatura medium	-10 degC
Waga produktu	300 g
Przyłącze pneumatyczne 1	G1/2
Przyłącze pneumatyczne 2	G1/2
Informacja o materiałach	Zgodność z dyrektywą RoHS
Materiał płyty przyłączeniowej	Aluminiowy odlew ciśnieniowy
Materiał uszczelnień	NBR
Materiał śrub	Stal

### DANE TECHNICZNE

<b>Materiał uszczelnień</b>	NBR
<b>Temperatura medium</b>	-10 °C ... 60 °C
<b>Uwaga dotycząca materiałów</b>	Nie zawierają miedzi i PTFE, Zgodne z RoHS
<b>Wielkość</b>	6
<b>Materiał śrub</b>	Stal
<b>Klasa odporności na korozję CRC</b>	2 – Średnia odporność na korozję
<b>Waga produktu</b>	300 g
<b>Przyłącze pneumatyczne 1</b>	G1/2
<b>Przyłącze pneumatyczne 2</b>	G1/2
<b>Materiał płyty przyłączeniowej</b>	Aluminium-odlew ciśnieniowy
<b>Seria</b>	MS

<b>Nr kat.</b>	OT-FESTO024147
<b>EAN-13</b>	4052568090937

Data wygenerowania podsumowania: 08.06.2026r, g. 01:38