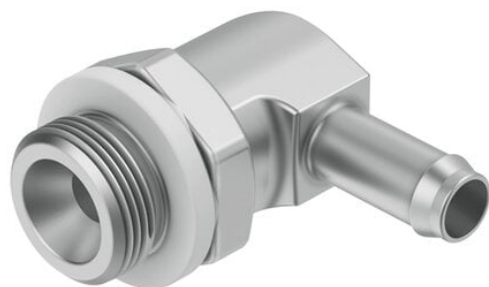




Złącze L z końcówką nasadkową LCN-1/4-PK-6 (12959) serii LCN - Festo



Numer artykułu SKU:
OT-FESTO014280

Numer artykułu producenta:

Czas wysyłki: 24-48h

FESTO

OPIS PRODUKTU

- Media robocze: sprężone powietrze, podciśnienie
- Mosiądz, POM, aluminium lub stal nierdzewna
- Kształt prosty, T, L, Y

Dane techniczne

Średnica nominalna	4.9 mm
Rodzaj uszczelnienia części z gwintem	Pierścień uszczelniający
Ciśnienie robocze w całym zakresie temperatury	-0.95 bar
Medium robocze	Sprężone powietrze wg ISO 8573-1:2010 [7:-:-]
Uwaga dotycząca medium roboczego/sterującego	Możliwa praca z powietrzem olejnym (po rozpoczęciu olejowania trzeba je kontynuować)
Klasa odporności korozyjnej wg normy Festo	2 - średnie obciążenie korozyjne
Zgodność z LABS	VDMA24364-B1/B2-L
Temperatura otoczenia	0 degC
Przyłącze pneumatyczne 1	Gwint zewnętrzny G1/4
Przyłącze pneumatyczne 2	do przewodu o średnicy zewn. 8 mm
Informacja o materiałach	Zgodność z dyrektywą RoHS
Materiał obudowy	Aluminium

DANE TECHNICZNE

Medium robocze	Sprężone powietrze wg ISO8573-1:2010 [7:-:-]
Temperatura otoczenia	0 °C do 60 °C
Uwaga dotycząca materiałów	Zgodne z RoHS
Materiał obudowy	Aluminium, Odlew ciśnieniowy cynkowy
Uwagi odnośnie medium roboczego	Możliwa praca na powietrzu olejonym (po rozpoczęciu olejowania jest ono wymagane przy dalszej pracy)
Klasa odporności na korozję CRC	2 - Średnia odporność na korozję
Wielkość nominalna	4.9 mm
Przyłącze pneumatyczne 1	Gwint zewnętrzny G1/4
Przyłącze pneumatyczne 2	dla przewodu o średnicy zew. 8 mm
Typ uszczelnienia gwintu	Podkładka uszczelniająca
Ciśnienie robocze dla pełnego zakresu temperatury	-0.95 ... 10 bar

Nr kat.	OT-FESTO014280
EAN-13	4052568021559