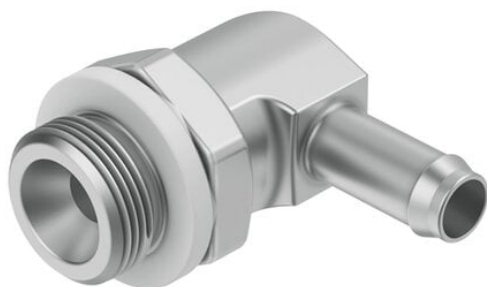




## Złącze L z końcówką nasadkową LCN-1/8-PK-6 (11957) serii LCN - Festo



**Numer artykułu SKU:  
OT-FESTO014283**

Numer artykułu producenta:  
-----

Czas wysyłki: 24-48h

**FESTO**

### OPIS PRODUKTU

- Media robocze: sprężone powietrze, podciśnienie
- Mosiądz, POM, aluminium lub stal nierdzewna
- Kształt prosty, T, L, Y

### Dane techniczne

|  |  |
|--|--|
| Średnica nominalna                             | 4.9 mm   |
| Rodzaj uszczelnienia części z gwintem          | Pierścień uszczelniający   |
| Ciśnienie robocze w całym zakresie temperatury | -0.95 bar  |
| Medium robocze                                 | Sprężone powietrze wg ISO 8573-1:2010 [7:-:-]  |
| Uwaga dotycząca medium roboczego/sterującego   | Możliwa praca z powietrzem olejnym (po rozpoczęciu olejowania trzeba je kontynuować) |
| Klasa odporności korozyjnej wg normy Festo     | 2 - średnie obciążenie korozyjne   |
| Zgodność z LABS                                | VDMA24364-B1/B2-L  |
| Temperatura otoczenia                          | 0 degC   |
| Przyłącze pneumatyczne 1                       | Gwint zewnętrzny G1/8  |
| Przyłącze pneumatyczne 2                       | do przewodu o średnicy zewn. 8 mm  |
| Informacja o materiałach                       | Zgodność z dyrektywą RoHS  |
| Materiał obudowy                               | Aluminium  |

## DANE TECHNICZNE

|   |  |
|---|--|
| Medium robocze                                    | Sprężone powietrze wg ISO8573-1:2010 [7:-:-]   |
| Temperatura otoczenia                             | 0 °C do 60 °C  |
| Uwaga dotycząca materiałów                        | Zgodne z RoHS  |
| Materiał obudowy                                  | Aluminium, Odlew ciśnieniowy cynkowy   |
| Uwagi odnośnie medium roboczego                   | Możliwa praca na powietrzu olejonym (po rozpoczęciu olejenia jest ono wymagane przy dalszej pracy) |
| Klasa odporności na korozję CRC                   | 2 – Średnia odporność na korozję   |
| Wielkość nominalna                                | 4.9 mm   |
| Przyłącze pneumatyczne 1                          | Gwint zewnętrzny G1/8  |
| Przyłącze pneumatyczne 2                          | dla przewodu o średnicy zew. 8 mm  |
| Typ uszczelnienia gwintu                          | Podkładka uszczelniająca   |
| Ciśnienie robocze dla pełnego zakresu temperatury | -0.95 ... 10 bar   |

|         |                |
|---------|----------------|
| Nr kat. | OT-FESTO014283 |
| EAN-13  | 4052568021306  |