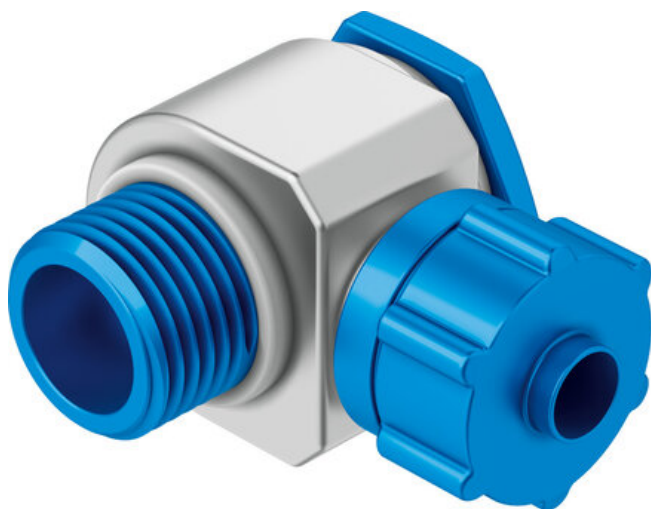




Złączka kątowa L LCK-1/4-PK-4-KU (6261) serii LCK - Festo



Numer artykułu SKU:
OT-FESTO014258

Numer artykułu producenta:

Czas wysyłki: 24-48h

FESTO

OPIS PRODUKTU

- Szybkozłączka przegrodowa
- Zaślepka do złązek z tworzywa sztucznego i złązek nasadkowych
- Rozgałęziacz wielosegmentowy
- Nakrętka kołpakowa do złączki CK
- Media robocze: sprężone powietrze, podciśnienie (woda)
- Aluminium, stal, POM lub cynk
- Kształt prosty, L, T

Dane techniczne

Średnica nominalna	3.4 mm
Rodzaj uszczelnienia części z gwintem	Krawędź uszczelniająca
Pozycja montażu	dowolny
Konstrukcja	Kształt L
Wielkość opakowania	10
Ciśnienie robocze w całym zakresie temperatury	-0.095 MPa
Ciśnienie robocze w całym zakresie temperatury	-0.95 bar
Ciśnienie robocze w całym zakresie temperatury	-13.775 psi
Medium robocze	Sprężone powietrze wg ISO 8573-1:2010 [7:-:-]
Uwaga dotycząca medium roboczego/sterującego	Możliwa praca ze smarowaniem
Klasa odporności korozyjnej wg normy Festo	2 - średnie obciążenie korozyjne

Zgodność z LABS

Temperatura otoczenia

Przyłącze pneumatyczne 1

Przyłącze pneumatyczne 2

Materiał nakrętki kołpakowej

Informacja o materiałach

Materiał śruby drażonej

Materiał przyłącza obrotowego

VDMA24364-B1/B2-L

-10 degC

Gwint zewnętrzny G1/4

do przewodu o średnicy zewn. 6 mm

Polioksymetylen

Zgodność z dyrektywą RoHS

Stop aluminium, anodowany

Polioksymetylen

DANE TECHNICZNE

Temperatura otoczenia	-10 ... 60 °C
Uwaga dotycząca materiałów	Nie zawierają miedzi i PTFE
Materiał obudowy	POM
Pozycja zabudowy	Dowolna
Konstrukcja	Kształt L
Wielkość nominalna	3.4 mm
Przyłącze pneumatyczne 1	Gwint zewnętrzny G1/4
Przyłącze pneumatyczne 2	dla złączek z nakrętką kołpakową - średnica wew. 4 mm
Typ uszczelnienia gwintu	Krawędź uszczelniająca
Ciśnienie robocze dla pełnego zakresu temperatury	0 ... 16 bar
Średnica nominalna DN	3.4 mm
Pozycja montażowa	dowolny

Nr kat.	OT-FESTO014258
EAN-13	4052568019617