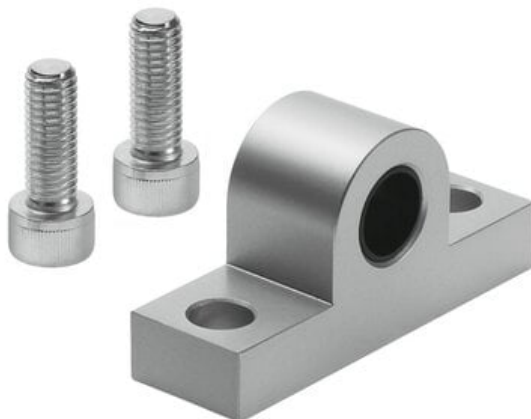




Kołnierz wahliwy SZF-2 1/2" (546573) serii SZF - Festo



Numer artykułu SKU:
OT-FESTO074306

Numer artykułu producenta:

Tylko na zamówienie

FESTO

OPIS PRODUKTU

Dane techniczne

Wielkość	2 1/2"
Pozycja montażu	dowolny
Klasa odporności korozyjnej wg normy Festo	2 - średnie obciążenie korozyjne
Zgodność z LABS	VDMA24364-B1/B2-L
Temperatura otoczenia	-40 degC
Waga produktu	339.917 g
Informacja o materiałach	Zgodność z dyrektywą RoHS
Materiał mocowania	Nierdzewna stal stopowa
Materiał łożyska	Tworzywo sztuczne
Materiał śrub	Stal, ocynkowana

DANE TECHNICZNE

Temperatura otoczenia	-40 ... 90 °C
Uwaga dotycząca materiałów	Zgodne z RoHS
Wielkość	2 1/2
Materiał śrub	Stal ocynkowana
Pozycja zabudowy	Dowolna
Klasa odporności na korozję CRC	2 - Średnia odporność na korozję
Materiał łożyska	Tworzywo sztuczne
Waga produktu	11.99 oz
Materiał pierścienia mocującego	Stal wysokostopowa, nierdzewna

Nr kat.	OT-FESTO074306
EAN-13	4052568354312

Data wygenerowania podsumowania: 06.06.2026r, g. 08:55