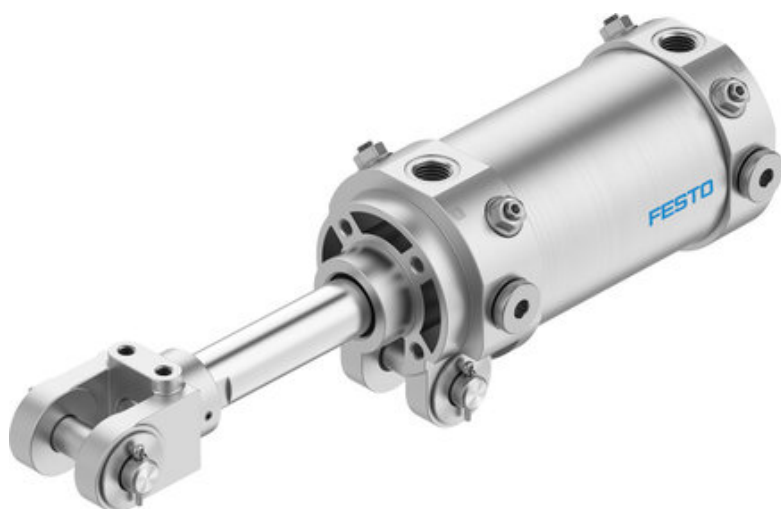




## Siłownik przegubowy DWB-63-75-Y-AB-G (565773) serii DWB - Festo



**Numer artykułu SKU:  
OT-FESTO034283**

Numer artykułu producenta:  
-----

Tylko na zamówienie

**FESTO**

### OPIS PRODUKTU

Idealny do mocowania części w procesach spawania, zgrzewania: siłownik okrągły DW w wersji przegubowej. Z widełkami na pokrywie przedniej.

- Do mocowania elementów podczas procesu spawania
- Dwustronnego działania
- Łatwy montaż za pomocą widełek przegubowych na przedniej pokrywie
- Zintegrowane dławiki
- Zintegrowana amortyzacja w położeniach końcowych
- Zgarniacz przeciw odpryskom spawalniczym
- Azjatycka norma motoryzacyjna dotycząca produkcji karoserii

### Dane techniczne

|   |  |
|---|--|
| Skok  | 75 mm  |
| Ø tłoka                                       | 63 mm  |
| Gwint na tłoczysku                            | M16X1,5  |
| Szeroka głowica widełkowa / mocowanie wahliwe | 19.5 mm  |
| Amortyzacja                                   | amortyzacja pneumatyczna, regulowana w obu położeniach końcowych |
| Pozycja montażu                               | dowolny  |
| Konstrukcja                                   | Tłok   |
| Regulacja prędkości                           | zintegrowane zawory dławiące po obu stronach                     |

|   |   |
|---|---|
| Sygnalizacja położenia                                      | do wyłącznika zbliżeniowego   |
| Zakończenie tłoczyska                                       | Gwint zewnętrzny z głowicą widełkową  |
| Ciśnienie robocze   | 1 bar   |
| Sposób działania  | dwustronnego działania  |
| Medium robocze  | Sprężone powietrze wg ISO 8573-1:2010 [7:4:4]                                       |
| Uwaga dotycząca medium roboczego/sterującego                | Możliwa praca z powietrzem olejonym (po rozpoczęciu olejenia trzeba je kontynuować) |
| Klasa odporności korozyjnej wg normy Festo                  | 0 - Brak obciążenia korozyjnego   |
| Zgodność z LABS   | VDMA24364-B2-L  |
| Temperatura otoczenia                                       | -10 degC  |
| Energia uderzenia w pozycjach końcowych                     | 1.3 J   |
| Długość amortyzacji   | 20 mm   |
| Siła teoretyczna przy 0,6 MPa (6 bar, 87 psi), wycofanie    | 1682 N  |
| Siła teoretyczna przy 0,6 MPa (6 bar, 87 psi), przy wysuwie | 1870 N  |
| Ruchoma masa przy skoku 0 mm                                | 741 g   |
| Dodatkowa poruszana masa na 10 mm skoku                     | 25 g  |
| Masa podstawowa przy 0 mm skoku                             | 1600 g  |
| Dodatkowa masa na 10 mm skoku                               | 42 g  |
| Przyłącza alternatywne                                      | patrz rysunek produktu  |
| Typ mocowania   | z mocowaniem wahliwym na pokrywie przedniej   |
| Przyłącze pneumatyczne                                      | G1/4  |
| Materiał głowicy widełkowej                                 | Odlew stalowy   |
| Informacja o materiałach                                    | Zgodność z dyrektywą RoHS   |
| Materiał zgarniacza   | Brąz  |
| Materiał pokrywy  | Aluminiowy odlew ciśnieniowy  |
| Materiał uszczelnień  | NBR   |
| Materiał tłoczyska  | Stal odpuszczona  |
| Materiał rury siłownika                                     | Stop aluminium do przeróbki plastycznej   |

## DANE TECHNICZNE

|                |   |
|----------------|---|
| Średnica tłoka | 63 mm   |
| Skok           | 75 mm   |
| Amortyzacja    | amortyzacja pneumatyczna, regulowana w obu położeniach końcowych                      |
| Gwint          | M16X1,5   |
| Rodzaj gwintu  | M   |
| Konstrukcja    | TłokTłoczysko z głowicą widełkowąMocowanie wahliwe w pokrywie przedniejRura siłownika |

|         |                |
|---------|----------------|
| Nr kat. | OT-FESTO034283 |
| EAN-13  | 4052568213169  |

Data wygenerowania podsumowania: 06.06.2026r, g. 14:20