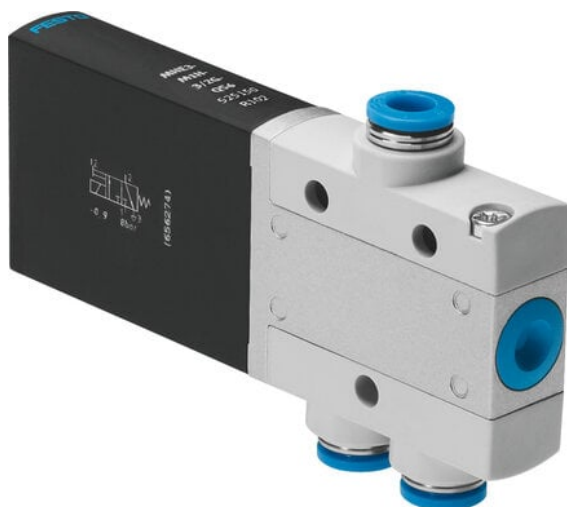




Elektrozawór MHE3-M1H-3/2O-QS-6 (525170) serii MHE3 - Festo



**Numer artykułu SKU:
OT-FESTO012606**

Numer artykułu producenta:

Czas wysyłki: 24-48h

FESTO

OPIS PRODUKTU

Zawory o krótkim czasie przełączania dla wyższych wartości przepływu.

- Bezpośrednio sterowany zawór gniazdowy
- Zawór szybkoprzełączający: czasy przełączania do 2 ms
- Montaż bezpośredni, pojedyncza płyta przyłączeniowa, montaż blokowy
- Blok dla 2 ... 10 zaworów

Dane techniczne

Funkcja zaworu	3/2 otwarty, monostabilny
Sposób uruchamiania	elektrycznie
Szerokość zabudowy	14 mm
Normalny przepływ nominalny (znormalizowany zgodnie z DIN 1343)	200 l/min
Pneumatyczne przyłącze robocze	QS-6
Napięcie robocze	24V DC
Ciśnienie robocze	-0.09 MPa
Ciśnienie robocze	-0.9 bar
Ciśnienie robocze	-13.05 psi
Konstrukcja	zawór gniazdowy odciążony ciśnieniowo
Sposób powrotu	sprężyna mechaniczna
Stopień ochrony	IP65
Certyfikacja	c UL us - Recognized (OL)

Średnica nominalna	3 mm
Szerokość modułu	19 mm
Wskazówka dotycząca szerokości modułu	Minimalna odległość między zaworami wynosi 5 mm
Funkcja odpowietrzenia	z możliwością dławienia
Sposób uszczelnienia	miękki
Pozycja montażu	dowolny
Pomocnicze sterowanie ręczne	bez blokady
Rodzaj sterowania	bezpośrednie
Kierunek przepływu	Rewersyjny z ograniczeniami
Symbol	00991322
Pokrycie	pokrycie ujemne
Ciśnienie robocze, rewersyjne	-0.09 MPa
Ciśnienie robocze, rewersyjne	-0.9 bar
Ciśnienie robocze, rewersyjne	-13.05 psi
Maks. częstotliwość przełączania	130 Hz
Czas wyłączenia	4.5 ms
Czas włączania	8.3 ms
Czas pracy ciągłej	100%
Parametry cewki	24 V DC: 3,7 W
Dopuszczalne wahania napięcia	+/- 10 %
Medium robocze	Sprężone powietrze wg ISO 8573-1:2010 [7:4:4]
Uwaga dotycząca medium roboczego/sterującego	Możliwa praca z powietrzem olejonym (po rozpoczęciu olejowania trzeba je kontynuować)
Odporność na drgania	Test odporności podczas transportu przy drganiach o stopniu intensywności 2 wg FN 942017-4 i EN 60068-2-6
Odporność na wstrząsy	Test odporności na wstrząsy o stopniu intensywności 2 wg FN 942017-5 i EN 60068-2-27
Klasa odporności korozyjnej wg normy Festo	2 - średnie obciążenie korozyjne
Zgodność z LABS	VDMA24364-B1/B2-L
Klasa Cleanroom	Klasa 6 wg ISO 14644-1
Temperatura medium	-5 degC
Temperatura otoczenia	-5 degC
Waga produktu	120 g
Przyłącze elektryczne	2-pin
Typ mocowania	Przy pomocy otworów przelotowych
Przyłącze pneumatyczne 11	QS-6
Przyłącze pneumatyczne 2	QS-6
Przyłącze pneumatyczne 33	QS-6

Informacja o materiałach

Materiał uszczelnień

Materiał obudowy

Materiał śrub

Zgodność z dyrektywą RoHS

HNBR

Cynkowy odlew ciśnieniowy, powlekany

Stal, ocynkowana

DANE TECHNICZNE

Pomocnicze ręczne uruchamianie	Przez przyciśnięcie	Nr kat.	OT-FESTO012606
Odporność na wstrząsy	Test odporności na wstrząsy, poziom surowości warunków 2 zgodnie z FN942017-5 i EN60068-2-27	EAN-13	4052568161422
Wielkość nominalna	3 mm		
Sposób uruchomienia	Elektryczny		
Rodzaj uszczelnienia	Miękkie		
Sposób kasowania	Sprężyna mechaniczna		
Rodzaj sterowania	Bezpośredni		
Kierunek przepływu	Odwracalny z ograniczeniem		
Przylącze pneumatyczne 2	QS-6		
Szerokość zabudowy	14 mm		
Funkcja odpowietrzenia	Możliwość dławienia		
Odporność na wibracje	Transport application test at severity level 2 in accordance with FN 942017-4 and EN 60068-2-6		
Przekrycie	Underlap		
Czas przełączania przy wyłączeniu	4.5 ms		
Czas przełączania przy włączeniu	8.3 ms		
Charakterystyka cewki	24 V DC: 3,7 W		
Raster	19 mm		
Maksymalna częstotliwość przełączania	130 Hz		
Przylącze pneumatyczne 11	QS-6		
Przylącze pneumatyczne 33	QS-6		
Ciśnienie robocze, rewersyjne	0.09 ... 0.1 MPa, 0.9 ... 1 bar, 13.05 ... 14.5 psi		
Uwaga odnośnie rozstawu	Minimalna odległość między zaworami wynosi 5 mm		
Funkcja zaworu	3/2 otwarty, monostabilny		
Ciśnienie robocze	-0.9 ... 8 bar		
Temperatura otoczenia	-5 ... 60 °C		
Materiał uszczelnień	HNBR, NBR		
Sposób montażu	Przy pomocy otworów przelotowych		
Stopień ochrony	IP65		
Temperatura medium	-5 ... 60 °C		
Przylącze elektryczne	2-pin, Wtyczka		
Dopuszczenie	c UL us - Recognized (OL)		
Uwaga dotycząca materiałów	Nie zawierają miedzi i PTFE, Zgodne z RoHS		
Materiał obudowy	Odlew ciśnieniowy cynkowy, Powłoka ochronna		
Medium robocze	Sprężone powietrze wg ISO8573-1:2010 [7:4:4]		
Czas pracy ciągłej	100 %		
Normalny przepływ nominalny	200 l/min		
Materiał śrub	Stal, Ocynkowana		
Pozycja zabudowy	Dowolna		
Ciśnienie robocze MPa	-0.09 ... 0.8 MPa		
Uwagi odnośnie medium roboczego	Możliwa praca na powietrzu olejonym (po rozpoczęciu olejenia jest ono wymagane przy dalszej pracy)		
Klasa odporności na korozję CRC	2 – Średnia odporność na korozję		
Konstrukcja	zawór gniazdowy odciążony ciśnieniowo		
Waga produktu	120 g		
Dopuszczalne wahania napięcia	+/- 10 %		

Data wygenerowania podsumowania: 07.06.2026r, g. 04:01