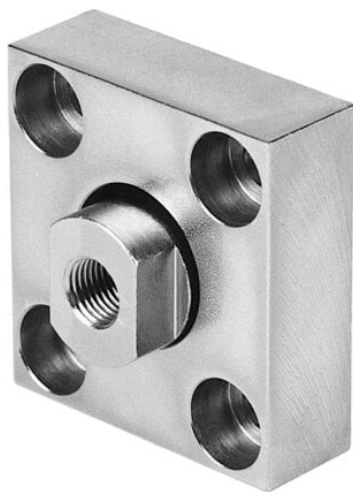




Element sprzęgający KSG-M10X1,25 (32963) serii KSG - Festo



**Numer artykułu SKU:
OT-FESTO001242**

Numer artykułu producenta:

Czas wysyłki: Natychmiast

FESTO

OPIS PRODUKTU

Dane techniczne

Wielkość	M10X1,25
Pozycja montażu	dowolny
Przyłącze gwintowane	Gwint wewnętrzny M10x1,25
Klasa odporności korozyjnej wg normy Festo	1 - niskie obciążenie korozyjne
Zgodność z LABS	VDMA24364-B2-L
Przydatność do produkcji akumulatorów litowo-jonowych	Nie wolno stosować metali, w których zawartość miedzi przekracza 1% masy. Wyjątkiem są płytki drukowane, kable, złącza elektryczne i cewki
Temperatura otoczenia	-40 degC
Waga produktu	229 g
Informacja o materiałach	Zgodność z dyrektywą RoHS
Materiał mocowania	Stal
Materiał elementu gwintowanego	Stal

DANE TECHNICZNE

Temperatura otoczenia	-40 °C do 150 °C
Uwaga dotycząca materiałów	Nie zawierają miedzi i PTFE, Zgodne z RoHS
Wielkość	M10X1,25
Pozycja zabudowy	Dowolna
Klasa odporności na korozję CRC	1 – Niska odporność na korozję
Waga produktu	229 g
Materiał pierścienia mocującego	Stal, Ocynkowana
Przyłącze gwintowane	Gwint wewnętrzny M10x1,25
Materiał elementu gwintowanego	Stalocynkowany

Nr kat.	OT-FESTO001242
EAN-13	4052568067670

Data wygenerowania podsumowania: 05.06.2026r, g. 08:41