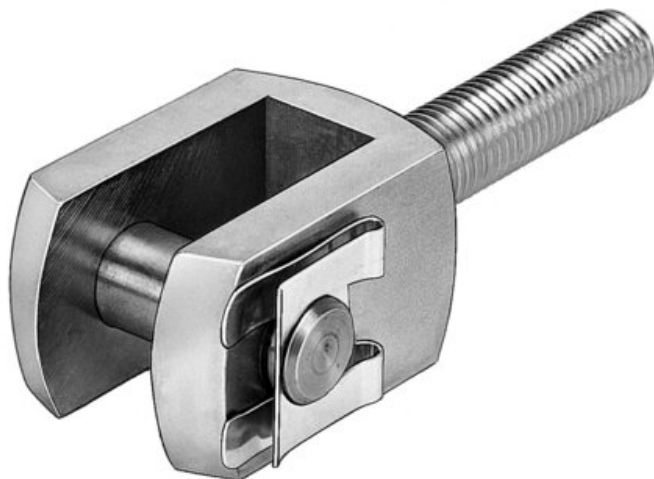




Głowica widełkowa SGA-M16 (6524) serii SGA - Festo



**Numer artykułu SKU:
OT-FESTO001340**

Numer artykułu producenta:

Czas wysyłki: 24-48h

FESTO

OPIS PRODUKTU

Dane techniczne

Wielkość	M16
Odchylenie promieniowe +/-	5 mm
Kompensator kątowy +/-	120 deg
Pozycja montażu	dowolny
Przyłącze gwintowane	Gwint zewnętrzny M16
Klasa odporności korozyjnej wg normy Festo	1 - niskie obciążenie korozyjne
Zgodność z LABS	VDMA24364-B2-L
Temperatura otoczenia	-40 degC
Waga produktu	512 g
Informacja o materiałach	Zgodność z dyrektywą RoHS
Materiał trzpienia	Stal ocynkowana
Materiał głowicy przegubowej	Stal
Materiał bezpiecznika	Stal sprężynowa, ocynkowana

DANE TECHNICZNE

Temperatura otoczenia	-40 °C do 150 °C
Uwaga dotycząca materiałów	Nie zawierają miedzi i PTFE, Zgodne z RoHS
Wielkość	M16
Materiał trzpienia	Stal ocynkowana
Pozycja zabudowy	Dowolna
Klasa odporności na korozję CRC	1 – Niska odporność na korozję
Waga produktu	512 g
Odchyłka poprzeczna +/-	5 mm
Odchyłka kątowa +/-	120 deg
Przyłącze gwintowane	Gwint zewnętrzny M16
Materiał głowicy przegubowej	Stal, Ocynkowana
Materiał elementu zabezpieczającego	Stal sprężynowa, ocynkowana

Nr kat.	OT-FESTO001340
EAN-13	4052568110925