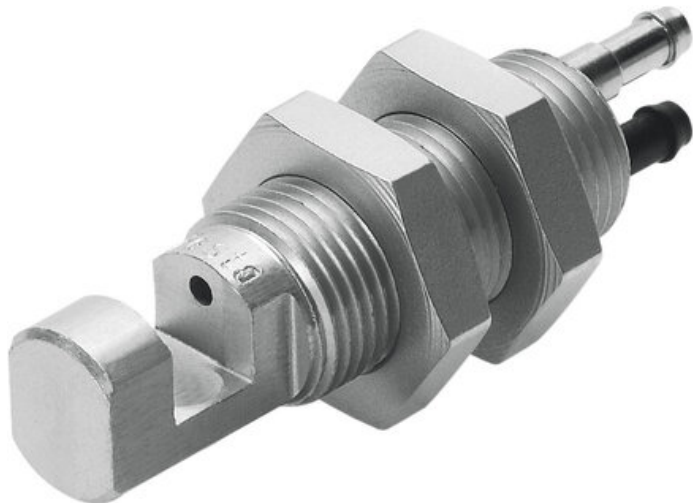




## Czujnik pneumatyczny-szczelinowy SFL-6 (4439) serii SFL - Festo



**Numer artykułu SKU:  
OT-FESTO013360**

Numer artykułu producenta:  
-----

Czas wysyłki: 24-48h

**FESTO**

### OPIS PRODUKTU

Wkręcana bariera powietrzna. Przerwanie strumienia powietrza między dyszami nadajnika i odbiornika przez skanowany obiekt powoduje spadek ciśnienia w dyszy odbiornika.

- Dysza nadawcza, dysza odbiorcza, widełkowa bariera powietrzna
- Zawór aktywowany ciśnieniem spiętrzenia
- Bezpieczeństwo działania również w przypadku dużej ilości zanieczyszczeń
- Bezpieczeństwo eksploatacji również przy wysokich temperaturach otoczenia
- Niewrażliwość na wpływy magnetyczne i akustyczne
- Niezawodność nawet w całkowitej ciemności i przy wykrywaniu obiektów półprzezroczystych

## Dane techniczne

Zgodność z LABS VDMA24364-B2-L

### DANE TECHNICZNE

Waga	0,024 kg	Nr kat.	OT-FESTO013360
Rodzaj ochrony	IP65 zgodnie z IEC 60532	EAN-13	4052568110451