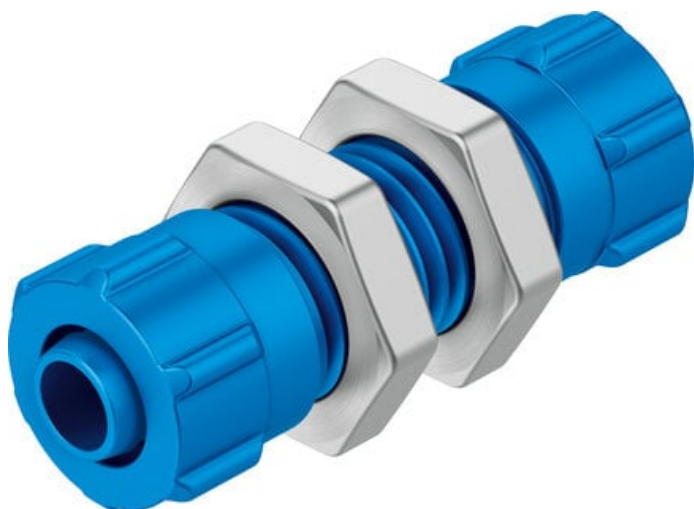




Szybkozłączka przegrodowa SCK-PK-6 (9422) serii SCK - Festo



**Numer artykułu SKU:
OT-FESTO015856**

Numer artykułu producenta:

Czas wysyłki: Natychmiast

FESTO

OPIS PRODUKTU

- Szybkozłączka przegrodowa
- Zaślepka do złączek z tworzywa sztucznego i złączek nasadkowych
- Rozgałęziacz wielosegmentowy
- Nakrętka kołpakowa do złączki CK
- Media robocze: sprężone powietrze, podciśnienie (woda)
- Aluminium, stal, POM lub cynk
- Kształt prosty, L, T

Dane techniczne

Średnica nominalna	5.3 mm
Pozycja montażu	dowolny
Konstrukcja	Przegroda
Wielkość opakowania	10
Ciśnienie robocze w całym zakresie temperatury	0 MPa
Ciśnienie robocze w całym zakresie temperatury	0 bar
Ciśnienie robocze w całym zakresie temperatury	0 psi
Medium robocze	Sprężone powietrze wg ISO 8573-1:2010 [7:-:-]
Uwaga dotycząca medium roboczego/sterującego	Możliwa praca ze smarowaniem
Klasa odporności korozyjnej wg normy Festo	1 - niskie obciążenie korozyjne
Zgodność z LABS	VDMA24364-B1/B2-L

Temperatura otoczenia	-40 degC
Przyłącze pneumatyczne 1	Do przewodu o średnicy zewn. 8 mm
Przyłącze pneumatyczne 2	do przewodu o średnicy zewn. 8 mm
Materiał nakrętki kołpakowej	Stop aluminium, anodowany
Informacja o materiałach	Zgodność z dyrektywą RoHS
Materiał nakrętki	Stal ocynkowana
Materiał - złącze	Stop aluminium, anodowany

DANE TECHNICZNE

Uwaga dotycząca materiałów	Nie zawierają miedzi i PTFE, Zgodne z RoHS
Materiał obudowy	Aluminium
Pozycja zabudowy	Dowolna
Konstrukcja	Przegroda
Wielkość nominalna	5.3 mm
Przyłącze pneumatyczne 1	dla złączy z nakrętką kołpakową - średnica wew. 6 mm
Średnica nominalna DN	5.3 mm
Pozycja montażowa	dowolny

Nr kat.	OT-FESTO015856
EAN-13	4052568020712