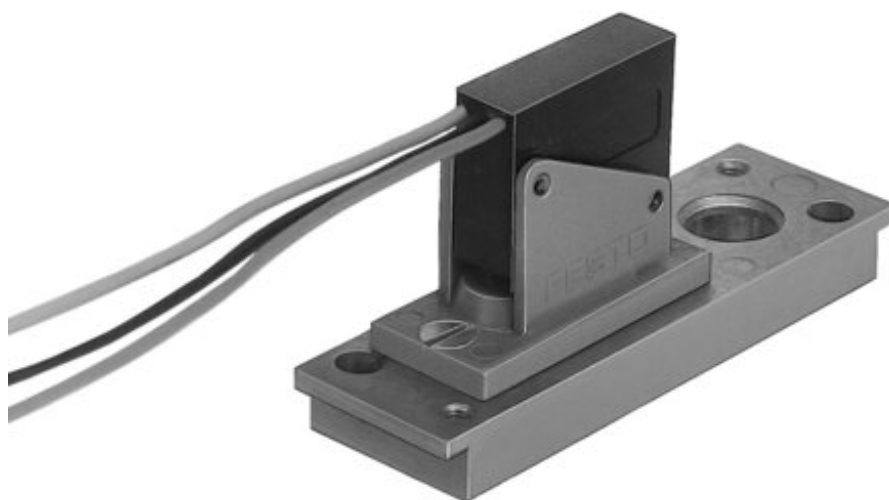




## Przetwornik-PE PE-1/8-2N-SW (7862) serii PE - Festo



**Numer artykułu SKU:  
OT-FESTO013052**

Numer artykułu producenta:  
-----

Czas wysyłki: 24-48h

**FESTO**

## OPIS PRODUKTU

Wskaźnik ciśnienia lub podciśnienia z ustawionym na stałe punktem przełączania.

- Pneumatyczno-elektryczny różnicowy przełącznik ciśnieniowy
- Pneumatyczno-elektryczny przetwornik ciśnienia
- Wykonanie przeznaczone do pracy z podciśnieniem
- Mocowanie na ramie montażowej 2N
- Wykonanie zabezpieczone przed działaniem rozprysków wody
- Certyfikat: CCC

## Dane techniczne

Spełnia normę	EN 60947-5-1
Symbol	00995409
Znak CE (patrz deklaracja zgodności)	Zgodnie z dyrektywą niskonapięciową UE
Znak UKCA (patrz deklaracja zgodności)	wg przepisów UK dot. urządzeń elektrycznych
Wielkość pomiarowa	Ciśnienie względne
Metoda pomiaru	Pneumatyczno-elektryczny przetwornik ciśnienia
Ciśnienie robocze	0 MPa
Ciśnienie robocze	0 bar
Maks. ciśnienie przeciążenia	12 bar

Medium robocze	Sprężone powietrze wg ISO 8573-1:2010 [7:4:4]
Uwaga dotycząca medium roboczego/sterującego	Możliwa praca ze smarowaniem
Temperatura medium	0 degC
Temperatura otoczenia	0 degC
Wyjście dwustanowe	Stykowe
Funkcja przełączania	Wartość progowa ze stałą histerezą
Funkcja elementu przełączającego	Zestyk przełączny
Maks. punkt włączenia	2 bar
Punkt wyłączenia min.	0.5 bar
Maks. częstotliwość przełączania	1 Hz
Minimalny prąd obciążenia	100 mA
Zakres napięcia roboczego AC	12 V
Zakres napięcia roboczego DC	12 V
Kategoria zastosowania dla obciążenia indukcyjnego	AC-14
Kategoria zastosowania dla obciążenia rezystancyjnego	AC-12
Przyłącze elektryczne	3 żyły przyłączeniowe
Przyłącze elektryczne 1, technika przyłączeniowa	otwarty koniec
Długość kabla	0.5 m
Materiał osłony kabla	PVC
Typ mocowania	na ramie montażowej 2n
Pozycja montażu	dowolny
Przyłącze pneumatyczne	G1/8
Waga produktu	65 g
Materiał obudowy	Aluminiowy odlew ciśnieniowy
Materiał styku przełączającego	Srebro
Materiał przyłącza elektrycznego	ocynowany
Materiał membrany	TPE-U(PU)
Opcje ustawień	ustawienie na stałe
Stopień ochrony	IP67
Napięcie izolacji	2000 V
Zgodność z LABS	VDMA24364-B1/B2-L
Stopień zanieczyszczenia	3

---

## DANE TECHNICZNE

Przyłącza pneumatyczne	G1/8
Materiał styku przełączającego	Srebrny
Materiał przyłącza elektrycznego	Cynkowanie
Minimalny punkt wyłączenia	0.5 bar
Maksymalny punkt załączenia	2 bar
Minimalny prąd obciążenia	100 mA
Metoda pomiarowa	Pneumatyczno-elektryczny przetwornik ciśnienia
Mierzona wielkość	Ciśnienie względne
Maks. częstotliwość przełączania	1 Hz
Funkcja elementu przełączającego	Styki przełączane
Wyjście dwustanowe	Z zestykami
Zakres napięcia roboczego AC	12 ... 250 V
Materiał powłoki kabla	PVC
Zakres napięcia roboczego DC	12 ... 250 V
Znak CE (patrz deklaracja zgodności)	Wg dyrektywy EU dla niskich napięć
Waga produktu	65 g
Medium robocze	Sprężone powietrze wg ISO8573-1:2010 [7:4:4]
Uwagi odnośnie medium roboczego	Możliwa praca na powietrzu olejonym
Ciśnienie robocze MPa	0 ... 0.8 MPa
Pozycja zabudowy	Dowolna
Materiał membrany	TPE-U(PU)
Funkcja przełączania	Wartość progowa z stałą histerezą
Materiał obudowy	Aluminium-odlew ciśnieniowy, PA, Stal, VMQ (Silikon)
Dopuszczenie	CCC
Długość kabla	0.5 m
Przyłącze elektryczne	3 żyły przyłączeniowe
Temperatura medium	0 ... 60 °C
Stopień ochrony	IP67
Sposób montażu	Na ramie montażowej 2n, Przy pomocy otworów przelotowych, Do wyboru:
Temperatura otoczenia	0 ... 60 °C
Ciśnienie robocze	0 ... 8 bar

Nr kat.	OT-FESTO013052
EAN-13	4052568111120