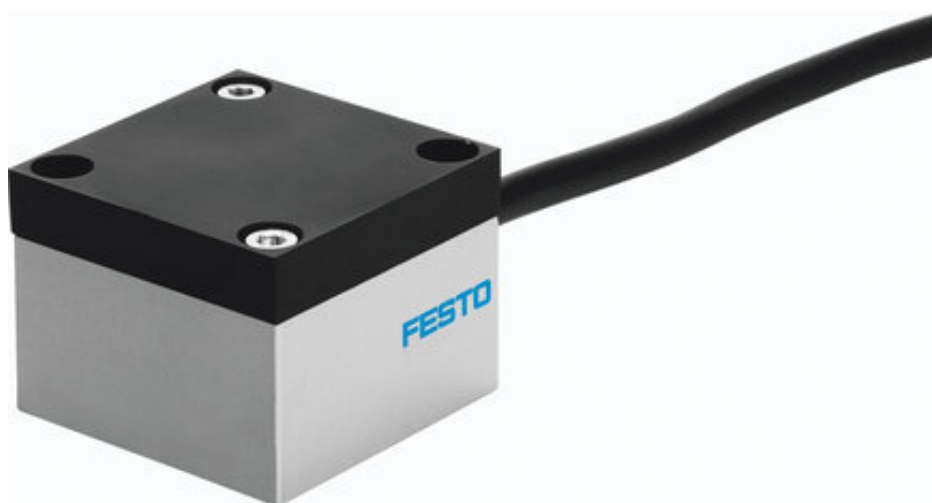




Przetwornik-PE PE-1000 (3719) serii PE - Festo



**Numer artykułu SKU:
OT-FESTO013053**

Numer artykułu producenta:

Czas wysyłki: 24-48h

FESTO

OPIS PRODUKTU

Wskaźnik ciśnienia lub podciśnienia z ustawionym na stałe punktem przełączania.

- Pneumatyczno-elektryczny różnicowy przełącznik ciśnieniowy
- Pneumatyczno-elektryczny przetwornik ciśnienia
- Wykonanie przeznaczone do pracy z podciśnieniem
- Mocowanie na ramie montażowej 2N
- Wykonanie zabezpieczone przed działaniem rozprysków wody
- Certyfikat: CCC

Dane techniczne

Spełnia normę	EN 60947-5-1
Symbol	00991470
Znak CE (patrz deklaracja zgodności)	Zgodnie z dyrektywą niskonapięciową UE
Znak UKCA (patrz deklaracja zgodności)	wg przepisów UK dot. urządzeń elektrycznych
Wielkość pomiarowa	Ciśnienie względne
Metoda pomiaru	Pneumatyczno-elektryczny przetwornik ciśnienia
Ciśnienie robocze	0 MPa
Ciśnienie robocze	0 bar
Medium robocze	Sprężone powietrze wg ISO 8573-1:2010 [7:-:-]
Uwaga dotycząca medium roboczego/sterującego	Praca z olejnym powietrzem nie jest możliwa

Temperatura otoczenia	-10 degC
Wyjście dwustanowe	Stykowe
Funkcja przełączania	Wartość progowa ze stałą histerezą
Funkcja elementu przełączającego	Zestyk przełączny
Punkt włączania	0.05 bar
Punkt wyłączenia	0.05 bar
Maks. napięcie wyjściowe przełączania AC	250 V
Maks. napięcie wyjściowe przełączania DC	250 V
Kategoria zastosowania dla obciążenia indukcyjnego	AC-14
Kategoria zastosowania dla obciążenia rezystancyjnego	AC-12
Przyłącze elektryczne	4-żyły
Przyłącze elektryczne 1, rodzaj przyłącza	Kabel
Przyłącze elektryczne 1, technika przyłączeniowa	otwarty koniec
Długość kabla	1 m
Materiał osłony kabla	PVC
Typ mocowania	Przy pomocy otworów przelotowych
Pozycja montażu	dowolny
Przyłącze pneumatyczne	M5
Waga produktu	230 g
Materiał obudowy	Aluminiowy odlew ciśnieniowy
Opcje ustawień	ustawienie na stałe
Stopień ochrony	IP62
Napięcie izolacji	2000 V
Zgodność z LABS	VDMA24364-B1/B2-L
Stopień zanieczyszczenia	3

DANE TECHNICZNE

Przyłącza pneumatyczne	M5
Punkt wyłączenia	0.05 bar
Maks. napięcie wyjściowe przełączania AC	250 V
Punkt załączenia	0.05 bar
Maks. napięcie wyjściowe przełączania DC	250 V
Metoda pomiarowa	Pneumatyczno-elektryczny przetwornik ciśnienia
Mierzona wielkość	Ciśnienie względne
Funkcja elementu przełączającego	Styki przełączane
Znak CE (patrz deklaracja zgodności)	Wg dyrektywy EU dla niskich napięć
Medium robocze	Sprężone powietrze wg ISO8573-1:2010 [7:4:4]
Uwagi odnośnie medium roboczego	Możliwa praca na powietrzu olejonym (po rozpoczęciu olejowania jest ono wymagane przy dalszej pracy)
Pozycja zabudowy	Dowolna
Długość kabla	1 m
Stopień ochrony	IP62
Sposób montażu	Przy pomocy otworów przelotowych
Temperatura otoczenia	-10 °C do 50 °C
Ciśnienie robocze	0 ... 1 bar

Nr kat.	OT-FESTO013053
EAN-13	4052568008444