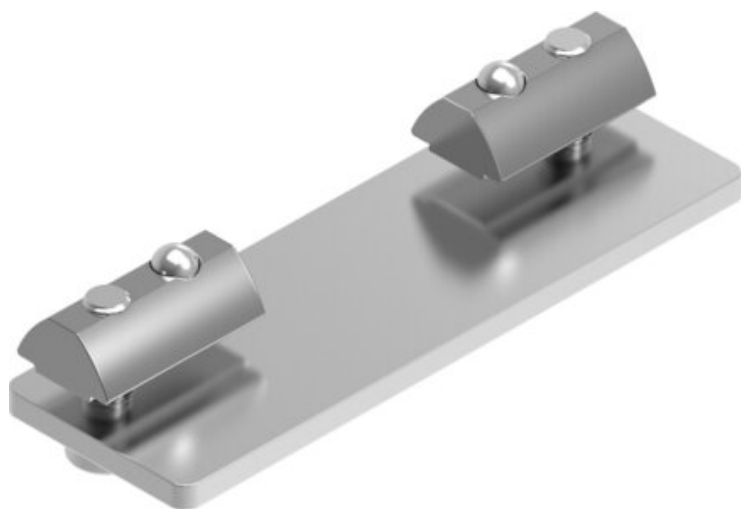




## Łącznik kątowy DASI-E21-90/110-S8-SL (8081061) serii DASI - Festo



**Numer artykułu SKU:  
OT-FESTO081722**

Numer artykułu producenta:  
-----

Tylko na zamówienie

**FESTO**

### OPIS PRODUKTU

## Dane techniczne

Wielkość	90
Konstrukcja	do czujnika M8
Konstrukcja	Aktywator czujnika
Klasa odporności korozyjnej wg normy Festo	2 - średnie obciążenie korozyjne
Zgodność z LABS	VDMA24364-B2-L
Temperatura otoczenia	-10 degC
Waga produktu	77 g
Typ mocowania	za pomocą kamieni mocujących
Informacja o materiałach	Zgodność z dyrektywą RoHS
Materiał uchwytu	Stal, ocynkowana
Materiał śrub	Stal, ocynkowana

---

### DANE TECHNICZNE

Temperatura otoczenia	-10 ... 60 °C
Sposób montażu	Przy pomocy kamieni mocujących
Uwaga dotycząca materiałów	Zgodne z RoHS
Wielkość	90 110
Kształt	Dla czujnika M8
Materiał śrub	Stal ocynkowana
Klasa odporności na korozję CRC	2 – Średnia odporność na korozję
Konstrukcja	Aktywator czujnika
Waga produktu	77 g
Materiał uchwytu	Stal ocynkowana

Nr kat.	OT-FESTO081722
EAN-13	4052568447588

Data wygenerowania podsumowania: 06.06.2026r, g. 19:14