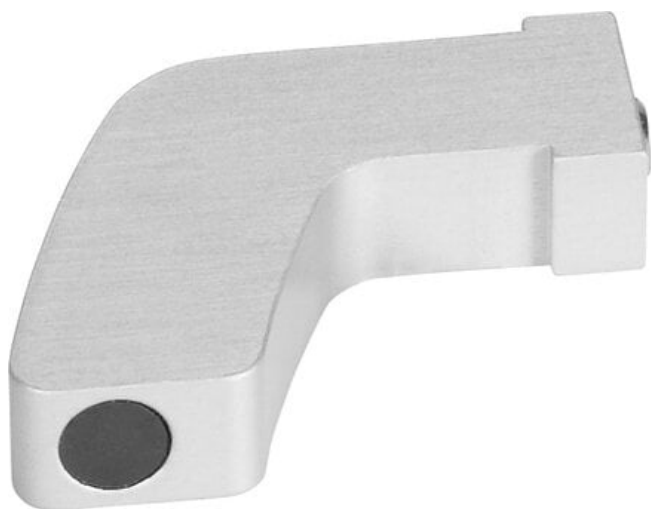




Łącznik kątowy DASI-Q11-20/25-A-SL (1568436) serii DASI - Festo



**Numer artykułu SKU:
OT-FESTO039571**

Numer artykułu producenta:

Tylko na zamówienie

FESTO

OPIS PRODUKTU

Dane techniczne

Wielkość	20
Konstrukcja dla Ø tłoka	do rowka T Ø20
Klasa odporności korozyjnej wg normy Festo	2 - średnie obciążenie korozyjne
Zgodność z LABS	VDMA24364-B1/B2-L
Temperatura otoczenia	-10 degC
Waga produktu	4 g
Typ mocowania	Mocowanie w rowku T
Informacja o materiałach	Zgodność z dyrektywą RoHS
Materiał śrub	Stal

DANE TECHNICZNE

Wielkość	2025
Konstrukcja	do rowka T
Temperatura otoczenia	-10 do 60 °C
Klasa odporności na korozję KBK	2
Sposób montażu	zamocowany w rowku T, z gwintowanym trzpieniem, przy pomocy gwintów wewnętrznych
Uwaga dotycząca materiałów	zgodne z RoHS
Kształt	dla rowka T
Forma konstrukcyjna	Dla rowka T
Materiał śrub	stal ocynkowana
Klasa odporności na korozję CRC	2 – średnia odporność na korozję
Waga produktu	4 g

Nr kat.	OT-FESTO039571
EAN-13	4052568107932

Data wygenerowania podsumowania: 07.06.2026r, g. 17:07