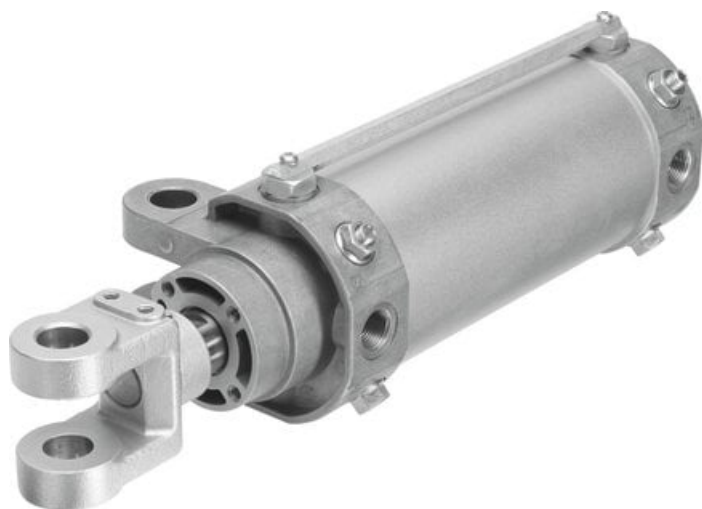




Siłownik przegubowy DW-80-50-Y-A-G (565798) serii DW - Festo



**Numer artykułu SKU:
OT-FESTO034158**

Numer artykułu producenta:

Tylko na zamówienie

FESTO

OPIS PRODUKTU

Idealny do mocowania części w procesach spawania, zgrzewania: siłownik okrągły DW w wersji przegubowej. Z widełkami na pokrywie przedniej.

- Do mocowania elementów podczas procesu spawania
- Dwustronnego działania
- Łatwy montaż za pomocą widełek przegubowych na przedniej pokrywie
- Zintegrowane dławiki
- Zintegrowana amortyzacja w położeniach końcowych
- Zgarniacz przeciw odpryskom spawalniczym
- Azjatycka norma motoryzacyjna dotycząca produkcji karoserii

Dane techniczne

| | |
|---|--|
| Skok | 50 mm |
| Ø tłoka | 80 mm |
| Gwint na tłoczysku | M20X1,5 |
| Szeroka głowica widełkowa / mocowanie wahliwe | 28 mm |
| Amortyzacja | amortyzacja pneumatyczna, regulowana w obu położeniach końcowych |
| Pozycja montażu | dowolny |
| Konstrukcja | Tłok |
| Regulacja prędkości | zintegrowane zawory dławujące po obu stronach |

| | |
|---|---|
| Sygnalizacja położenia | do wyłącznika zbliżeniowego |
| Zakończenie tłoczyska | Gwint zewnętrzny z głowicą widełkową |
| Ciśnienie robocze | 1 bar |
| Sposób działania | dwustronnego działania |
| Medium robocze | Sprężone powietrze wg ISO 8573-1:2010 [7:4:4] |
| Uwaga dotycząca medium roboczego/sterującego | Możliwa praca z powietrzem olejonym (po rozpoczęciu olejenia trzeba je kontynuować) |
| Klasa odporności korozyjnej wg normy Festo | 0 - Brak obciążenia korozyjnego |
| Zgodność z LABS | VDMA24364-B2-L |
| Temperatura otoczenia | -10 degC |
| Energia uderzenia w pozycjach końcowych | 1.8 J |
| Długość amortyzacji | 30 mm |
| Siła teoretyczna przy 0,6 MPa (6 bar, 87 psi), wycofanie | 2721 N |
| Siła teoretyczna przy 0,6 MPa (6 bar, 87 psi), przy wysuwie | 3016 N |
| Ruchoma masa przy skoku 0 mm | 1651 g |
| Dodatkowa poruszana masa na 10 mm skoku | 39 g |
| Masa podstawowa przy 0 mm skoku | 4185 g |
| Dodatkowa masa na 10 mm skoku | 65 g |
| Przyłącza alternatywne | patrz rysunek produktu |
| Typ mocowania | z mocowaniem wahliwym na pokrywie przedniej |
| Przyłącze pneumatyczne | G3/8 |
| Materiał głowicy widełkowej | Odlew stalowy |
| Informacja o materiałach | Zgodność z dyrektywą RoHS |
| Materiał zgarniacza | Brąz |
| Materiał pokrywy | Aluminiowy odlew ciśnieniowy |
| Materiał uszczelnień | NBR |
| Materiał tłoczyska | Stal odpuszczona |
| Materiał rury siłownika | Stop aluminium do przeróbki plastycznej |

DANE TECHNICZNE

| | |
|--|--|
| Ciężar dodatkowy na 10 mm skoku | 65 g |
| Tryb pracy | Dwustronnego działania |
| Uwagi odnośnie medium roboczego | Możliwa praca na powietrzu olejonym (po rozpoczęciu olejenia jest ono wymagane przy dalszej pracy) |
| Klasa odporności na korozję CRC | 0 - Brak odporności na korozję |
| Zgodność z PWIS | VDMA24364-B2-L |
| Siła teoretyczna przy 0,6 Mpa (6 bar, 87 psi), powrót | 2 721 N |
| Siła teoretyczna przy 0,6 MPa (6 bar, 87 psi), wysunięcie | 3 016 N |
| Przemieszczana masa własna przy 0 mm skoku | 1 651 g |
| Dodatkowy współczynnik przemieszczanej masy własnej na 10 mm skoku | 39 g |
| Ciężar podstawowy dla 0 mm skoku | 4 185 g |
| Pozycja zabudowy | Dowolna |
| Przyłącza pneumatyczne | G3/8 |
| Materiał tłoczyska | Stal ulepszana cieplnie, Twarde chromowanie |
| Materiał rury siłownika | Stop aluminium, Anodowanie |
| Konstrukcja | TłokTłoczysko z głowicą widełkowąMocowanie wahliwe w pokrywie przedniejRura siłownika |
| Alternatywne przyłącza | Patrz opis produktu |
| Materiał zgarniacza | Brąz |
| Odległość głowicy widełkowej do mocowania wahliwego | 28 mm |
| Materiał głowicy widełkowej | Staliwo, Stal ulepszana cieplnie |
| Zakończenie tłoczyska | Gwint zewnętrzny z głowicą widełkową |
| Medium robocze | Sprężone powietrze wg ISO8573-1:2010 [7:4:4] |
| Średnica tłoka | 80 mm |
| Skok | 50 mm |
| Ciśnienie robocze | 1 ... 10 bar |
| Temperatura otoczenia | -10 ... 60 °C |
| Amortyzacja | amortyzacja pneumatyczna, regulowana w obu położeniach końcowych |
| Materiał pokrywy | Aluminium-odlew ciśnieniowy, Anodowanie |
| Materiał uszczelnień | NBR |
| Sposób montażu | Z mocowaniem wahliwym na pokrywie przedniej, Przy pomocy osprzętu |
| Sygnalizacja położenia | Przy pomocy czujników |
| Długość amortyzacji | 30 mm |
| Maks. energia uderzenia w położeniach końcowych | 1.8 J |
| Gwint | M20X1,5 |
| Rodzaj gwintu | M |
| Gwint na tłoczysku | M20x1,5 |
| Uwaga dotycząca materiałów | Zgodne z RoHS |

| | |
|---------|----------------|
| Nr kat. | OT-FESTO034158 |
| EAN-13 | 4052568213299 |

Data wygenerowania podsumowania: 07.06.2026r, g. 00:08