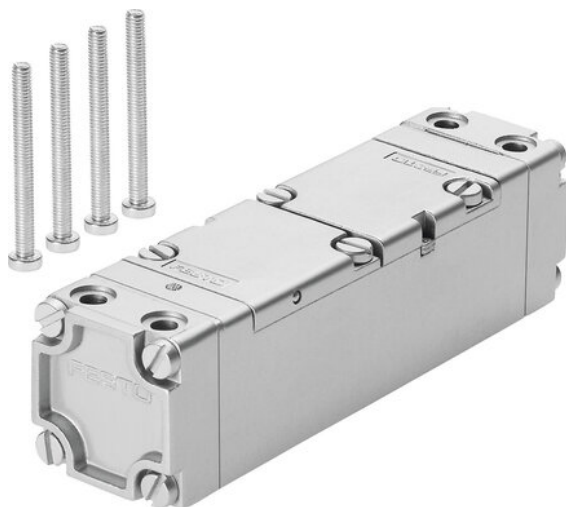




Zawór pneumatyczny CL-5/2-1/2 (5813) serii CL - Festo



**Numer artykułu SKU:
OT-FESTO012034**

Numer artykułu producenta:

Tylko na zamówienie

FESTO

OPIS PRODUKTU

- Solidna konstrukcja
- Bezpośredni montaż na płycie przyłączeniowej
- Z uruchamianiem ręcznym lub bez

Dane techniczne

Funkcja zaworu	5/2 monostabilny
Pneumatyczne przyłącze robocze	G1/2
Ciśnienie robocze	1 bar
Symbol	00991048
Ciśnienie pilota	2 bar
Zgodność z LABS	VDMA24364-strefa III
Przyłącze pneumatyczne 1	G1/2
Przyłącze pneumatyczne 2	G1/2
Przyłącze pneumatyczne 3	G1/2
Przyłącze pneumatyczne 4	G1/2
Przyłącze pneumatyczne 5	G1/2

DANE TECHNICZNE

Ciśnienie robocze	1 bar ... 10 bar
Uwaga dotycząca materiałów	Zawierają substancje PWIS
Funkcja zaworu	5/2 monostabilny
Przyłącze pneumatyczne 1	G1/2
Przyłącze pneumatyczne 2	G1/2
Przyłącze pneumatyczne 3	G1/2
Przyłącze pneumatyczne 4	G1/2
Przyłącze pneumatyczne 5	G1/2
Ciśnienie pilota	2 bar ... 10 bar

Nr kat.	OT-FESTO012034
EAN-13	4052568110741

Data wygenerowania podsumowania: 06.06.2026r, g. 03:43