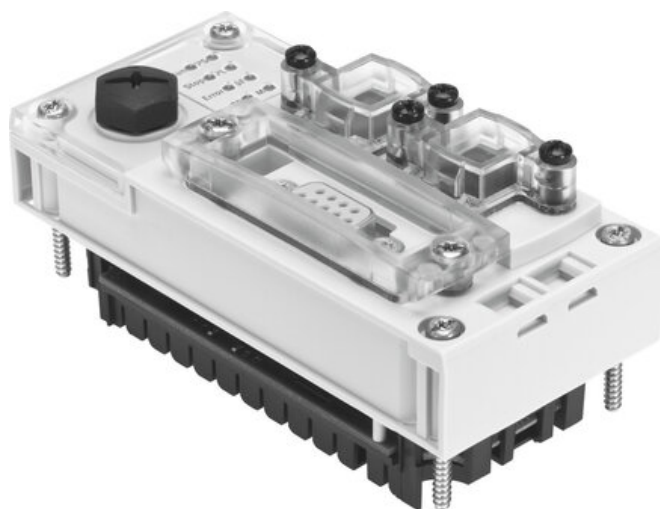




Blok sterownika CPX-CEC serii CPX - Festo



**Numer artykułu SKU:
OT-FESTO033765**

Numer artykułu producenta:

Czas wysyłki: 24-48h

FESTO

OPIS PRODUKTU

- Indywidualne komponenty do terminala elektrycznego CPX

Dane techniczne

Protokół	CODESYS Level 2
Wymiary szer. x dł. x wys.	50 mm x 107 mm x 55 mm
Waga produktu	155 g
Temperatura otoczenia	-5 degC
Temperatura przechowywania	-20 degC
Względna wilgotność powietrza	95%
Stopień ochrony	IP65
Klasa odporności korozyjnej wg normy Festo	2 - średnie obciążenie korozyjne
Zgodność z LABS	VDMA24364-B2-L
Informacja o materiałach	Zgodność z dyrektywą RoHS
Materiał obudowy	Wzmocniony poliamid
Wskaźnik LED specyficzny dla produktu	ERR: Błąd działania sterownika PLC
Wskaźnik LED specyficzny dla magistrali	TP: Link/Traffic
Diagnostyka specyficzna dla urządzenia	Diagnostyka kanałowa i modułowa
Elementy obsługowe	Przełącznik obrotowy do RUN/Stop
Ustawianie adresu IP	DHCP
Interfejs Ethernet	RJ 45 (gniazdo, 8-pin)

Ethernet, liczba	1
Ethernet, obsługiwane protokoły	TCP/IP, EasyIP, Modbus TCP
Ethernet, wtyk przyłączeniowy	RJ45
Ethernet, prędkość przesyłania danych	10/100 Mbit/s
Parametryzacja	CODESYS V2.3
Prędkość transmisji	10/100 bit/s wg IEEE 802.3 (10BaseT) lub 802.3u (100BaseTx)
Pomoc w konfiguracji	CODESYS V2.3
Dodatkowe funkcje	Funkcje diagnostyczne
Dane CPU	32 MB Flash
Znamionowe napięcie robocze DC	24 V
Znamionowe napięcie robocze DC, napięcie obciążenia	bez pneumatyki: 18 ... 30V
Wewnętrzny pobór prądu przy nominalnym napięciu roboczym	Typ. 85 mA
Buforowanie przerw w zasilaniu	10 ms
Interfejs danych	Interfejs RS232
Programowanie, język obsługi	DE, EN
Język programowania	wg IEC 61131-3
Programowanie, obsługa plików	tak
Oprogramowanie do programowania	CODESYS provided by Festo V2.3
Pamięć programu	4 MB na program użytkownika
Czas przetwarzania	ok. 200 μ s/1 k rozkaz
Bloki funkcyjne	Odczyt diagnostyki modułów CPX
Znacznik (Flag)	30 kB remanent data

DANE TECHNICZNE

Ustawianie adresu IP	DHCP, Przy pomocy CoDeSys, Przy pomocy CPX-MMI
Parametryzacja	CODESYS V2.3
Interfejs Ethernet	RJ 45 (oprawka, 8-pin)
Diody LED specyficzne dla magistrali	TP: Link/Traffic
Diody LED specyficzne dla produktu	ERR: błąd run-time PLC, M: Zmieniona konfiguracja/aktywne wymuszanie stanów, PL: Zasilanie dla wyjść, PS: PS: Zasilanie elektroniki, zasilanie czujników, RUN: Status PLC, SF: Błąd systemu
Dane CPU	32 MB Flash, 32 MB RAM, Procesor 400 MHz
Programowanie, język	DE, EN
Programowanie, file handling support	Tak
Czas przetwarzania	Ok. 200 μ s/1 k instrukcji
Własny pobór prądu przy napięciu roboczym	znam. 85 mA
Diagnostyka specyficzna dla urządzenia	Diagnostyka zorientowana na kanał i moduł, Za niskie napięcie/zwarcie w modułach, Pamięć dla diagnostyki
Moduły funkcjonalne	Odczyt komunikatów diagnostycznych dla CPX, CPX-status diagnostyki, Kopiowanie historii diagnostyki CPX, I inne
Znaczniki (Flags)	30 kB danych, 8 MB pamięci danych globalnych, Koncepcja zmiennych CoDeSys
Nominalne napięcie robocze DC, napięcie obciążenia	Bez pneumatyki: 18 ... 30V, 24 V, Z pneumatyką Typ Midi/Maxi: 21,6 ... 26,4V, Z pneumatyką - Typ CPA: 20,4 ... 26,4V, Z pneumatyką - Typ MPA: 18 ... 30V
Język programowania	Wg IEC 61131-3, Schemat drabinkowy (LDR), Lista rozkazów (STL), Tekst strukturalny, Wykres funkcjonalny, Wykres sekwencyjny, Dodatkowy CFC
Pamięć programu	4 MB program użytkownika
Ethernet, prędkość transmisji danych	10/100 Mbit/s
Ethernet, wtyczka przyłącz.	RJ45, Gniazdo, 8-pin
Interfejs danych	Interfejs RS232, Sub-D, 9-pin, gniazdo, 9,6 ... 230,4 kBit/s, Separacja galwaniczna
Buforowanie zaniku zasilania	10 ms
Stopień ochrony	IP65, IP67
Uwaga dotycząca materiałów	Zgodne z RoHS
Materiał obudowy	Wzmocnione PA, PC
Klasa odporności na korozję CRC	2 - Średnia odporność na korozję
Waga produktu	155 g
Temperatura przechowywania	-20 ... 70 °C
Względna wilgotność powietrza	95 %, Bez kondensacji
Nominalne napięcie robocze DC	24 V
Wymiary B x L x H	50 mm x 107 mm x 55 mm
Temperatura otoczenia	-5 ... 50 °C
Elementy obsługowe	Obrotowy przełącznik dla RUN/STOP
Dodatkowe funkcje	Funkcje diagnostyczne, Funkcja komunikacji RS232
Protokół	CODESYS Level 2, EasyIP, Modbus TCP, TCP/IP
Ethernet, obsługiwane protokoły	TCP/IP, EasyIP, Modbus TCP
Wsparcie dla konfiguracji	CODESYS V2.3
Szybkość transmisji	10/100 Bit/s wg IEEE 802.3 (10BaseT) lub 802.3u (100BaseTx)
Ethernet, liczba interfejsów	1
Oprogramowanie do programowania	CODESYS provided by Festo V2.3

Nr kat.	OT-FESTO033765
EAN-13	4052568215071

Data wygenerowania podsumowania: 04.06.2026r, g. 23:44