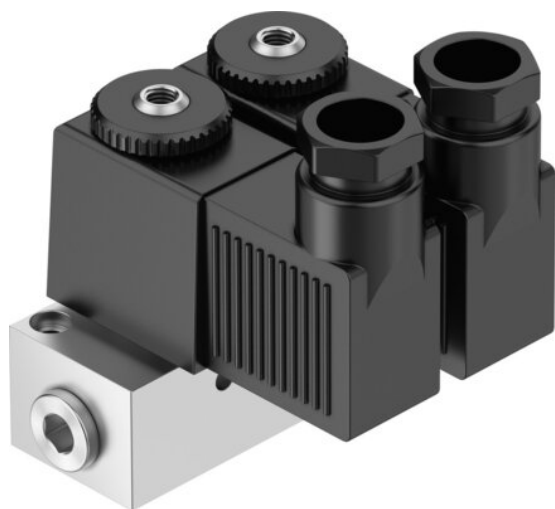




## Elektrozawór BMFH-2-3-M5 (4522) serii BMFH - Festo



**Numer artykułu SKU:  
OT-FESTO011986**

Numer artykułu producenta:  
-----

Czas wysyłki: 24-48h

**FESTO**

### OPIS PRODUKTU

- Montaż blokowy lub pojedynczy zawór
- Zawory do specjalnych zastosowań
- Z uruchamianiem ręcznym lub bez

### Dane techniczne

Funkcja zaworu	2x3/2 zamknięty monostabilny elektrycznie
Sposób uruchamiania	
Normalny przepływ nominalny (znormalizowany zgodnie z DIN 1343)	50 l/min
Pneumatyczne przyłącze robocze	M5
Ciśnienie robocze	0 MPa
Ciśnienie robocze	0 bar
Konstrukcja	Zawór gniazdowy ze sprężyną powrotną
Sposób powrotu	sprężyna mechaniczna
Stopień ochrony	IP65
Średnica nominalna	1.3 mm
Sposób uszczelnienia	miękki
Maks. liczba pozycji zaworowych	2
Rodzaj sterowania	bezpośrednie
Symbol	00991653

Pobór mocy, wystawienie	7.5 W
Pobór mocy, podtrzymanie	6 W
Medium robocze	Sprężone powietrze wg ISO 8573-1:2010 [7:-:-]
Uwaga dotycząca medium roboczego/sterującego	Możliwa praca z powietrzem olejnym (po rozpoczęciu olejowania trzeba je kontynuować)
Zgodność z LABS	VDMA24364-B2-L
Temperatura medium	-10 degC
Temperatura otoczenia	-5 degC
Waga produktu	245 g
Przyłącze elektryczne	Wtyczka
Typ mocowania	Przy pomocy otworów przelotowych
Przyłącze pneumatyczne 1	G1/8
Przyłącze pneumatyczne 2	M5
Przyłącze pneumatyczne 3	M5
Materiał obudowy	Aluminium

## DANE TECHNICZNE

Konstrukcja	Zawór gniazdowy z sprężyną powrotną
Pobór mocy, podtrzymanie	6 W
Pobór mocy, wystawienie	7.5 W
Maks. liczba pozycji zaworowych	2
Przyłącze pneumatyczne 3	M5
Przyłącze pneumatyczne 2	M5
Przyłącze pneumatyczne 1	G1/8
Rodzaj sterowania	Bezpośredni
Sposób kasowania	Sprężyna mechaniczna
Rodzaj uszczelnienia	Miękkie
Sposób uruchomienia	Elektryczny
Wielkość nominalna	1.3 mm
Waga produktu	245 g
Medium robocze	Sprężone powietrze wg ISO8573-1:2010 [7:-:-]
Uwagi odnośnie medium roboczego	Możliwa praca na powietrzu olejnym (po rozpoczęciu olejowania jest ono wymagane przy dalszej pracy)
Ciśnienie robocze MPa	0 ... 0.8 MPa
Normalny przepływ nominalny	50 l/min
Funkcja zaworu	2 zawory 3/2 normalnie zamknięte, monostabilne
Materiał obudowy	Aluminium
Przyłącze elektryczne	Wtyczka
Temperatura medium	-10 ... 60 °C
Stopień ochrony	IP65
Sposób montażu	Przy pomocy otworów przelotowych
Temperatura otoczenia	-5 ... 40 °C
Ciśnienie robocze	0 MPa ... 0.8 MPa

Nr kat.	OT-FESTO011986
EAN-13	4052568110512

Data wygenerowania podsumowania: 05.06.2026r, g. 21:31