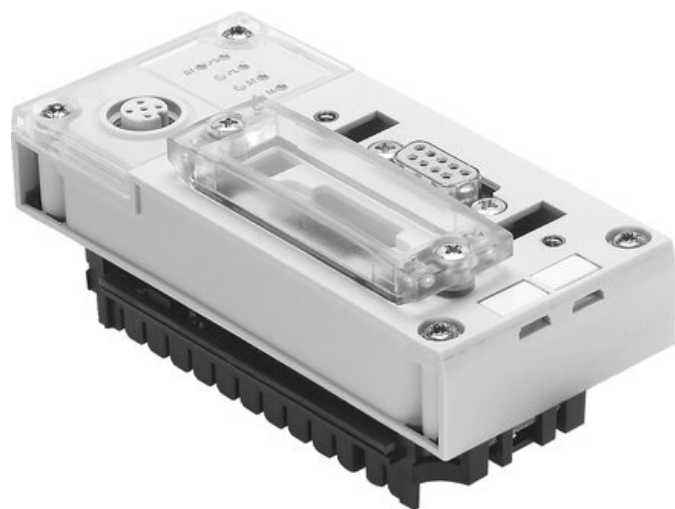




## Moduł magistrali CPX-FB23-24 (526176) serii CPX - Festo



**Numer artykułu SKU:  
OT-FESTO023008**

Numer artykułu producenta:  
-----

Czas wysyłki: 24-48h

**FESTO**

## OPIS PRODUKTU

- Indywidualne komponenty do terminala elektrycznego CPX

## Dane techniczne

Protokół	CC-Link
Wymiary szer. x dł. x wys.	(wraz z blokiem łączącym)
Waga produktu	115 g
Temperatura otoczenia	-5 degC
Temperatura przechowywania	-20 degC
Stopień ochrony	IP65
Klasa odporności korozyjnej wg normy Festo	1 - niskie obciążenie korozyjne
Zgodność z LABS	VDMA24364-B2-L
Materiał obudowy	Wzmocniony poliamid
Wskaźnik LED specyficzny dla produktu	M: Modify, Parametryzacja
Wskaźnik LED specyficzny dla magistrali	Błąd: błąd komunikacji
Diagnostyka specyficzna dla urządzenia	Diagnostyka kanałowa i modułowa
Elementy obsługowe	Przełącznik DIL
Interfejs magistrali polowej	Gniazdo wtykowe Sub-D, 9-pin
Maksymalna przestrzeń adresowa, wejścia	32 byte
Informacja o wejściach	14 bajtów przy Rx (F23)
Maksymalna przestrzeń adresowa, wyjścia	14 byte

Informacja o wyjściach

Parametryzacja

Prędkość transmisji

Dodatkowe funkcje

Zakres napięcia roboczego DC

Znamionowe napięcie robocze DC

Wewnętrzny pobór prądu przy nominalnym napięciu roboczym

14 bajtów przy Ry (F23)

Rodzaj diagnostyki

156 ... 10000 kbit/s

Dostęp do stanu systemu za pośrednictwem danych procesu

18 V

24 V

Znam. 70 mA

## DANE TECHNICZNE

Protokół	CC-Link
Uwaga odnośnie wejść	14 byte on Rx (F23), 32 bytes on RWr (F23), 64 bajty na Rx, RWr (F24)
Uwaga dotycząca wyjść	64 bajty na Ry, RWw (F24), 14 byte on Ry (F23), 32 bytes on RWw (F23)
Maks. pojemność adresowa dla wejść	32 Byte, 64 Byte, 14 Byte
Maks. pojemność adresowa dla wyjść	32 Byte, 64 Byte, 14 Byte
Interfejs fieldbus	Gniazdo Sub-D, 9-pin, Wtyczka Sub-D do samodzielnego montażu, Listwa z zaciskami śrubowymi, IP20
Własny pobór prądu przy napięciu roboczym	Typ. 70 mA
Diody LED specyficzne dla produktu	M: Modyfikacja, parametryzacja, PL: Zasilanie dla wyjść, PS: PS: Zasilanie elektroniki, zasilanie czujników, SF: Błąd systemu
Diody LED specyficzne dla magistrali	Błąd: błąd komunikacji, RD: Receive data, Run: Status komunikacji, SD: Send data
Parametryzacja	Sposób zachowania się diagnostyki, Reakcja Fail-safe, Wymuszanie stanu kanałów, Signal-Setup, Parametry systemu
Diagnostyka specyficzna dla urządzenia	Diagnostyka zorientowana na kanał i moduł, Napięcie modułów poniżej wartości nominalnej, Pamięć dla diagnostyki
Szybkość transmisji	156 ... 10000 kbit/s
Temperatura otoczenia	-5 ... 50 °C
Dodatkowe funkcje	Stan systemu może być wyświetlany przy użyciu danych procesowych, Dodatkowy interfejs diagnostyczny do panelu operatorskiego
Elementy obsługowe	Przełącznik-DIL
Zakres napięcia roboczego DC	18 ... 30 V
Wymiary B x L x H	(łącznie z blokiem łączącym), 50 mm x 107 mm x 50 mm
Nominalne napięcie robocze DC	24 V
Temperatura przechowywania	-20 ... 70 °C
Waga produktu	115 g
Klasa odporności na korozję CRC	1 - Niska odporność na korozję
Materiał obudowy	Wzmocnione PA, PC
Stopień ochrony	IP65, IP67

Nr kat.	OT-FESTO023008
EAN-13	4052568162344

Data wygenerowania podsumowania: 06.06.2026r, g. 04:10