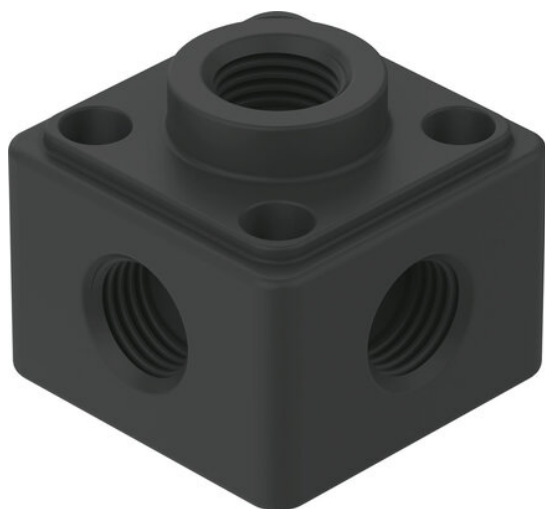




## Rozgałęziacz CQD-12/15/18/22 (177717) serii CQD - Festo



**Numer artykułu SKU:  
OT-FESTO013910**

Numer artykułu producenta:  
-----

Czas wysyłki: 24-48h

**FESTO**

### OPIS PRODUKTU

- POM
- Media robocze: sprężone powietrze, podciśnienie

### Dane techniczne

|  |  |
|--|--|
| Średnica nominalna                             | 18.6 mm  |
| Pozycja montażu                                | dowolny  |
| Wielkość opakowania                            | 1  |
| Ciśnienie robocze w całym zakresie temperatury | -0.95 bar  |
| Ciśnienie robocze w zależności od temperatury  | -0.95 bar  |
| Medium robocze                                 | Sprężone powietrze wg ISO 8573-1:2010 [7:-:-]                                      |
| Uwaga dotycząca medium roboczego/sterującego   | Możliwa praca z powietrzem olejnym (po rozpoczęciu olejenia trzeba je kontynuować) |
| Klasa odporności korozyjnej wg normy Festo     | 2 - średnie obciążenie korozyjne   |
| Zgodność z LABS                                | VDMA24364-strefa III   |
| Temperatura medium                             | -25 degC   |
| Temperatura otoczenia                          | -25 degC   |
| Znamionowy moment dokręcenia                   | 2.5 Nm   |
| Tolerancja znamionowego momentu dokręcenia     | + - 10%  |
| Liczba wylotów                                 | 4  |
| Liczba linii zasilających                      | 1  |

Przyłącze pneumatyczne 1  
Przyłącze pneumatyczne 2  
Informacja o materiałach  
Materiał obudowy

Gwint wewnętrzny G1/2  
Gwint wewnętrzny G1/2  
Zgodność z dyrektywą RoHS  
Polioksymetylen

## DANE TECHNICZNE

|   |  |
|---|--|
| Wielkość nominalna                                | 18.6 mm  |
| Liczba linii zasilających                         | 1  |
| Ciśnienie robocze w zależności od temperatury     | -0.95 ... 15 bar   |
| Liczba wyjść                                      | 4  |
| Ciśnienie robocze dla pełnego zakresu temperatury | -0.95 ... 7 bar  |
| Tolerancja dla nominalnego momentu dokręcenia     | ± 10 %   |
| Nominalny moment dokręcający                      | 2.5 Nm   |
| Przyłącze pneumatyczne 2                          | Gwint wewnętrzny G1/2  |
| Przyłącze pneumatyczne 1                          | Gwint wewnętrzny G1/2  |
| Medium robocze                                    | Sprężone powietrze wg ISO8573-1:2010 [7:-:-]   |
| Jednostka opakowania                              | 1  |
| Klasa odporności na korozję CRC                   | 2 – Średnia odporność na korozję   |
| Uwagi odnośnie medium roboczego                   | Możliwa praca na powietrzu olejonym (po rozpoczęciu olejenia jest ono wymagane przy dalszej pracy) |
| Pozycja zabudowy                                  | Dowolna  |
| Klasyfikacja morska                               | patrz certyfikat   |
| Uwaga dotycząca materiałów                        | Zawierają substancje PWIS, Zgodne z RoHS   |
| Temperatura medium                                | -25 °C do 75 °C  |
| Temperatura otoczenia                             | -25 °C do 70 °C  |

|         |                |
|---------|----------------|
| Nr kat. | OT-FESTO013910 |
| EAN-13  | 4052568075620  |