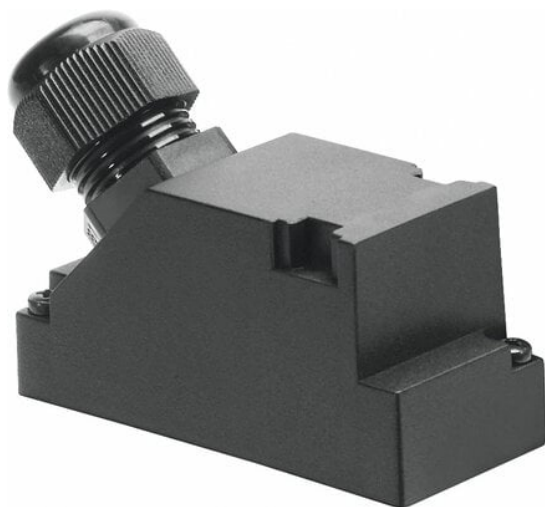




Kabel przyłączeniowy KMP3-25P-16-10 (18625) serii KMP3 - Festo



**Numer artykułu SKU:
OT-FESTO011426**

Numer artykułu producenta:

Czas wysyłki: 24-48h

FESTO

OPIS PRODUKTU

- Gniazdo wtykowe z kablem do przyłącza wielostykowego
- Wstępnie zmontowany
- Mocowanie za pomocą nakrętki i 2 śrub

Dane techniczne

W oparciu o normę

Oznaczenie kabla

Częstotliwość połączeń

Waga produktu

Przyłącze elektryczne 1, funkcja

Przyłącze elektryczne 1, konstrukcja

Przyłącze elektryczne 1, rodzaj przyłącza

Przyłącze elektryczne 1, wyprowadzenie kabla

Przyłącze elektryczne 1, technika przyłączeniowa

Przyłącze elektryczne 1, liczba pinów/żył

Przyłącze elektryczne 1, użyte piny/żyły

Przyłącze elektryczne 1, rodzaj mocowania

Przyłącze elektryczne 1, układ połączeń

Przyłącze elektryczne 2, funkcja

Przyłącze elektryczne 2, rodzaj przyłącza

DIN 41652

Przy pomocy osprzętu

50

1303 g

Strona urządzenia polowego

prostokątny

Gniazdo wtykowe

kątowe

Sub-D

25

18

2x śruba M3

00995642

Strona sterowania

Kabel

Przyłącze elektryczne 2, technika przyłączeniowa	otwarty koniec
Przyłącze elektryczne 2, liczba pinów/żył	18
Przyłącze elektryczne 2, użyte piny/żyły	18
Zakres napięcia roboczego DC	0 V
Znamionowe napięcie robocze DC	24 V
Dopuszczalne obciążenie prądowe przy 40degC	3 A
Odporność na napięcie udarowe	1 kV
Długość kabla	10 m
Właściwości kabla	Standard
Warunki testowania kabla	Warunki testu na żądanie
Promień gięcia, kabel zainstalowany na stałe	45 mm
Promień gięcia, ruchome ułożenie kabla	90 mm
Średnica kabla	8.5 mm
Tolerancja średnicy kabla	+ - 0,5 mm
Budowa kabla	18 x 0,34 mm ²
Przekrój znamionowy żyły przewodu	0.34 mm ²
Zakończenia żył	tępo odcięte
Stopień ochrony	IP65
Uwaga o stopniu ochrony	w stanie zamontowanym
Temperatura otoczenia	-25 degC
Temperatura otoczenia w przypadku kabla ruchomego	-5 degC
Temperatura przechowywania	-25 degC
Znak CE (patrz deklaracja zgodności)	zgodnie z dyrektywą UE RoHS
Znak UKCA (patrz deklaracja zgodności)	wg przepisów UK RoHS
Zgodność z LABS	VDMA24364-B2-L
Informacja o materiałach	Zgodność z dyrektywą RoHS
Stopień zanieczyszczenia	3
Materiał osłony kabla	PVC
Kolor powłoki kabla	szary
Materiał obudowy	PA
Materiał uszczelnień	NBR
Materiał styków	Stop miedzi, pozłacany

DANE TECHNICZNE

Promień gięcia, kabel zainstalowany elastycznie	>= 90 mm
Podłączenie elektryczne 1, zajęta liczba pinów/żył	18
Podłączenie elektryczne 1, sposób montażu	2x śruba M3
Podłączenie elektryczne 2, funkcja	Controller side
Podłączenie elektryczne 2, typ podłączenia	Kabel
Podłączenie elektryczne 2, technologia podłączenia	Wolny koniec
Podłączenie elektryczne 2, liczba pinów/żył	18
Podłączenie elektryczne 2, zajęta liczba pinów/żył	18
Obciążalność prądowa przy 40°C	3 A
Odporność na piki napięcia	1 kV
Charakterystyka kabla	Standard
Warunki testowania kabla	Warunki testu na zapytanie
Podłączenie elektryczne 1, liczba pinów/żył	25
Średnica kabla	8.5 mm
Budowa kabla	18x0,34
Nominalny przekrój przewodu	0.34 mm ²
Temperatura otoczenia przy ruchomym ułożeniu kabla	-5 ... 70 °C
Stopień zanieczyszczenia	3
Materiał powłoki kabla	PVC
Kolor powłoki kabla	Szary
Materiał styków elektrycznych	Pozłacany stop miedzi
Końce żył	Cut off bluntly
Tolerancja średnicy kabla	± 0,5 mm
Promień gięcia, kabel zainstalowany na stałe	>= 45 mm
Materiał uszczelnień	NBR
Stopień ochrony	IP65
Długość kabla	10 m
Uwaga dotycząca materiałów	Zgodne z RoHS
Materiał obudowy	PA
Zgodność z PWIS	VDMA24364-B2-L
W oparciu o normę	DIN 41652
Waga produktu	1303 g
Temperatura przechowywania	-25 ... 75 °C
Nominalne napięcie robocze DC	24 V
Znak CE (patrz deklaracja zgodności)	Zgodnie z dyrektywą EU RoHS
Temperatura otoczenia	-25 ... 70 °C
Zakres napięcia roboczego DC	0 ... 30 V
Znak UKCA (patrz deklaracja zgodności)	Zgodnie z przepisami Wielkiej Brytanii dotyczącymi RoHS
Zwrócić uwagę na stopień ochrony	W stanie zmontowanym
Oznaczenie kabla	Przy pomocy osprzętu
Liczba podłączeń/rozłączeń	50
Podłączenie elektryczne 1, funkcja	Field device side
Podłączenie elektryczne 1, konstrukcja	Kątowa
Podłączenie elektryczne 1, typ podłączenia	Gniazdo wtykowe
Podłączenie elektryczne 1, wyprowadzenie kabla	Kątowe
Podłączenie elektryczne 1, technologia podłączenia	Sub-D

Nr kat.	OT-FESTO011426
EAN-13	4052568112974