



Najszerza
oferta
pneumatyki
w Polsce

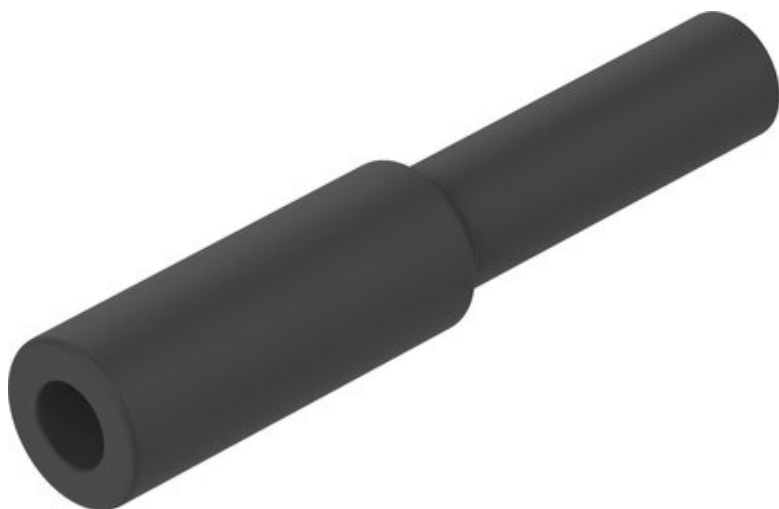


Szybka dostawa
24 h / 48 h



Biuro Obsługi Klienta
+48 71 799 45 81

Tulejka wtykowa QSH-8-6 (153258) serii QSH - Festo



Numer artykułu SKU:
OT-FESTO015008

Numer artykułu producenta:

Czas wysyłki: 24-48h

FESTO

OPIS PRODUKTU

- Seria standardowa
- Zakres wariantów: szeroki wybór zapewniający maksymalną elastyczność w przypadku standardowych zastosowań
- PBT i niklowany mosiądz
- Media robocze: sprężone powietrze, podciśnienie, woda. Woda zgodna z deklaracją dostawcy patrz: www.festo.com/certificates/QS
- Kształt prosty, L, T, kąt 45deg, X, Y, złącze wtykowe przegrodowe

Dane techniczne

Wielkość	Standard
Średnica nominalna	3.8 mm
Pozycja montażu	dowolny
Konstrukcja	kształt prosty
Wielkość opakowania	10
Konstrukcja	Zasada Push Pull
Ciśnienie robocze w całym zakresie temperatury	-0.095 MPa
Ciśnienie robocze w całym zakresie temperatury	-0.95 bar
Ciśnienie robocze w całym zakresie temperatury	-13.775 psi
Ciśnienie robocze w zależności od temperatury	-0.095 MPa
Ciśnienie robocze w zależności od temperatury	-0.95 bar

Ciśnienie robocze w zależności od temperatury	-13.775 psi
Informacja o ciśnieniu roboczym	Woda: maks. 0,6 MPa przy temp. maks. 50degC
Medium robocze	Sprężone powietrze wg ISO 8573-1:2010 [7:-:-]
Uwaga dotycząca medium roboczego/sterującego	Możliwa praca ze smarowaniem
Klasa odporności korozyjnej wg normy Festo	1 - niskie obciążenie korozyjne
Zgodność z LABS	VDMA24364-B1/B2-L
Klasa Cleanroom	Element zamontowany statycznie, brak możliwości oceny zgodnie z normą ISO 14644-1
Temperatura otoczenia	-10 degC
Waga produktu	0.9 g
Przyłącze pneumatyczne 1	Tulejka wtykowa Ø 8 mm
Przyłącze pneumatyczne 2	Tulejka wtykowa Ø 6 mm
Kolor pierścienia zwalniającego	niebieski
Informacja o materiałach	Zgodność z dyrektywą RoHS
Materiał obudowy	PBT

DANE TECHNICZNE

Konstrukcja	Zasada Push Pull
Kolor pierścienia zwalniającego	Niebieski
Ciśnienie robocze w zależności od temperatury	-0.95 ... 14 bar
Ciśnienie robocze dla pełnego zakresu temperatury	-0.95 ... 6 bar
Przyłącze pneumatyczne 2	Tulejka wtykowa QS-6
Przyłącze pneumatyczne 1	Tulejka wtykowa QS-8
Wielkość nominalna	3.8 mm
Jednostka opakowania	10
Waga produktu	0.9 g
Medium robocze	Sprężone powietrze wg ISO8573-1:2010 [7:-:-], Woda zgodnie z deklaracją producenta na www.festo.com
Klasa odporności na korozję CRC	1 – Niska odporność na korozję
Uwagi odnośnie medium roboczego	Możliwa praca na powietrzu olejonym
Pozycja zabudowy	Dowolna
Klasyfikacja morska	patrz certyfikat
Materiał obudowy	PBT
Wielkość	Standard
Uwaga dotycząca materiałów	Zgodne z RoHS
Temperatura otoczenia	-10 ... 80 °C

Nr kat.	OT-FESTO015008
EAN-13	4052568033354

Data wygenerowania podsumowania: 06.06.2026r, g. 23:20