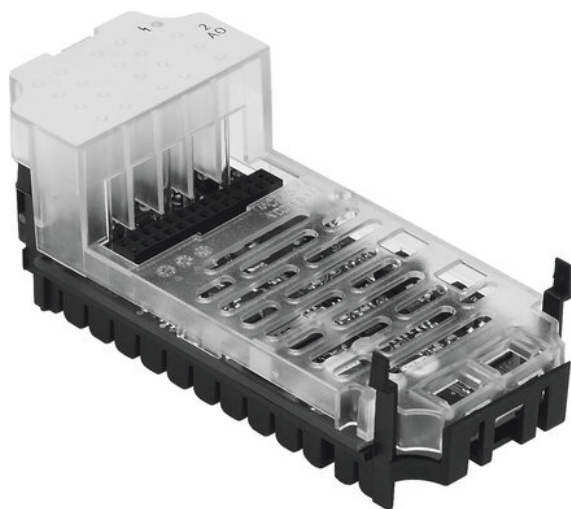




## Moduł analogowy CPX-2AA-U-I serii CPX - Festo



**Numer artykułu SKU:**  
**OT-FESTO011210**

Numer artykułu producenta:  
-----

Czas wysyłki: 24-48h

**FESTO**

## OPIS PRODUKTU

- Indywidualne komponenty do terminala elektrycznego CPX

## Dane techniczne

Wymiary szer. x dł. x wys.

Waga produktu

Temperatura otoczenia

Temperatura przechowywania

Stopień ochrony

Klasa odporności korozyjnej wg normy Festo

Maks. długość kabla

Zgodność z LABS

Materiał obudowy

Diody LED

Diagnostyka

Liczba wyjść

Parametryzacja

Czas cyklu wewnętrznego

Zakres napięcia roboczego DC

Znamionowe napięcie robocze DC

(wraz z blokiem łączącym i techniką przyłączy)

49 g

-5 degC

-20 degC

W zależności od bloku przyłączeniowego

1 - niskie obciążenie korozyjne

30 m

VDMA24364-B2-L

Wzmocniony poliamid

1 diagnostyka ogólna

Przerwanie przewodu na kanał

2

Format danych

4 ms

18 V

24 V

Wewnętrzny pobór prądu przy nominalnym napięciu roboczym

Format danych

Powtarzalność

Granica błędu podstawowego przy 25degC

Granica błędu obsługi w odniesieniu do zakresu temperatury otoczenia

Typ czujnika

Izolacja elektryczna między kanałami

Izolacja elektryczna, kanał - magistrala wewnętrzna

Zabezpieczenie (przeciwzwarciowe)

Znam. 100 mA

12 bitów + znak +/-

0,05% przy 25degC

+/-0,5%

+/-0,6%

0 - 10 V

nie

tak, bez wykorzystania wewnętrznego zasilania czujników

wewnętrzny bezpiecznik elektroniczny

## DANE TECHNICZNE

Maks. długość kabla	30 m, Ekranowany
Rodzaj sygnału	0 - 10 V, 0 - 20 mA, 4 - 20 mA
Format danych	12 bit + prefix, Możliwość skalowania do 15 bitów
Granica błędu podstawowego przy 25 °C	±0,5 %
Użytkowa granica błędu związana z zakresem temperatury otoczenia	±0,6 %
Wewnętrzny czas cyklu	4 ms
Izolacja galwaniczna kanał - kanał	Brak
Liczba wyjść	2
Izolacja galwaniczna kanał - magistrala wewnętrzna	Tak, bez używania wewnętrznego czujnika zasilania
Diody wskaźnikowe LED	1 Diagnostyka grupowa
Własny pobór prądu przy napięciu roboczym	Typ. 100 mA
Parametryzacja	Format danych, Tryb Fail-safe na kanał, Wymuszanie stanu na kanał, Monitoring wartości granicznej/kanał, Tryb Idle na kanał, Wygładzenie wartości mierzonej, Zakres sygnału na kanał
Temperatura otoczenia	-5 ... 50 °C
Zakres napięcia roboczego DC	18 ... 30 V
Zabezpieczenie przed zwarciami	Wewnętrzny bezpiecznik elektroniczny
Diagnostyka	Przerwanie żyty na kanał, Naruszenie wartości granicznej na kanał, Zwarcie, sygnał wyjściowy na kanał, Zwarcie w zasilaniu elem. wykonawczego, błąd parametryzacji, Napięcie dolne, wyjścia
Wymiary B x L x H	(łącznie z blokiem łączącym i przyłączeniowym), 50 mm x 107 mm x 50 mm
Nominalne napięcie robocze DC	24 V
Temperatura przechowywania	-20 ... 70 °C
Waga produktu	49 g
Klasa odporności na korozję CRC	1 - Niska odporność na korozję, (w stanie zainstalowanym)
Powtarzalność	0,05 % przy 25 °C
Materiał obudowy	Wzmocnione PA, PC
Stopień ochrony	W zależności od bloku przyłączeniowego

Nr kat.	OT-FESTO011210
EAN-13	4052568008116

Data wygenerowania podsumowania: 04.06.2026r, g. 16:17