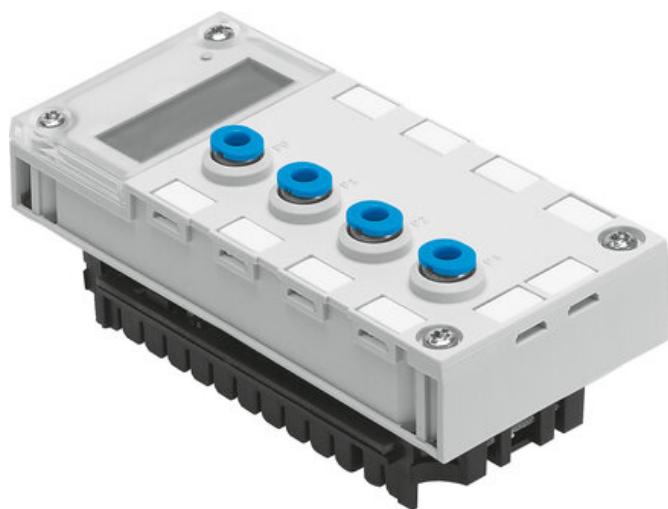




## Moduł analogowy CPX-4AE-P-B2 serii CPX - Festo



**Numer artykułu SKU:  
OT-FESTO025613**

Numer artykułu producenta:  
-----

Czas wysyłki: 24-48h

**FESTO**

### OPIS PRODUKTU

- Indywidualne komponenty do terminala elektrycznego CPX

## Dane techniczne

Wymiary szer. x dł. x wys.	(wraz z blokiem łączącym)
Waga produktu	115 g
Medium robocze	Sprężone powietrze wg ISO 8573-1:2010 [7:4:4]
Uwaga dotycząca medium roboczego/sterującego	Możliwa praca z powietrzem olejonym (po rozpoczęciu olejowania trzeba je kontynuować)
Temperatura medium	0 degC
Temperatura otoczenia	-5 degC
Temperatura przechowywania	-20 degC
Stopień ochrony	IP65
Klasa odporności korozyjnej wg normy Festo	1 - niskie obciążenie korozyjne
Zgodność z LABS	VDMA24364-B2-L
Informacja o materiałach	Zgodność z dyrektywą RoHS
Materiał obudowy	Wzmocniony poliamid
Przyłącze pneumatyczne	QS-4
Diody LED	1 diagnostyka ogólna
Diagnostyka	Przekroczenie wartości granicznej na kanał

Parametryzacja	Opóźnienie diagnostyki na kanał
Czas cyklu wewnętrznego	5 ms
Zakres napięcia roboczego DC	18 V
Znamionowe napięcie robocze DC	24 V
Wewnętrzny pobór prądu przy nominalnym napięciu roboczym	Typ. 50 mA
Liczba wejść	4
Wielkość pomiarowa	4x ciśnienie względne/2x ciśnienie różnicowe
Wyświetlane jednostki	kPa
Format danych	15 bitów + znak
Wartość końcowa zakresu pomiaru ciśnienia	1 bar
Zakres pomiaru ciśnienia - wartość początkowa	-1 bar

## DANE TECHNICZNE

Wymiary B x L x H	(łącznie z blokiem łączącym), 50 mm x 107 mm x 55 mm
Wartość końcowa zakresu pomiaru ciśnienia	1 bar
Wartość początkowa zakresu pomiaru ciśnienia	-1 bar
Format danych	15 bit + prefix, Reprezentacja dwójkowa w mbar, kPa, psi
Wewnętrzny czas cyklu	5 ms
Liczba wejść	4
Jednostka(i), które można wyświetlać	kPa, mbar, psi
Mierzona wielkość	4x ciśnienie względne / 2x różnica ciśnień
Diody wskaźnikowe LED	1 Diagnostyka grupowa
Własny pobór prądu przy napięciu roboczym	Znaminowo 50 mA
Parametryzacja	Opóźnienie diagnostyczne na kanał, Histereza na moduł, Jednostka pomiaru, Wygładzenie wartości mierzonej na kanał, Monitorowanie limitu diagnostycznego na kanał
Zakres napięcia roboczego DC	18 ... 30 V
Diagnostyka	Naruszenie wartości granicznej na kanał, błąd parametryzacji, Wartość graniczna czujnika na kanał
Medium robocze	Sprężone powietrze wg ISO 8573-1:2010 [7:4:4]
Nominalne napięcie robocze DC	24 V
Temperatura przechowywania	-20 ... 70 °C
Waga produktu	115 g
Przyłącza pneumatyczne	QS-4
Klasa odporności na korozję CRC	1 - Niska odporność na korozję, (w stanie zainstalowanym)
Uwagi odnośnie medium roboczego	Możliwa praca na powietrzu olejonym (po rozpoczęciu olejenia jest ono wymagane przy dalszej pracy)
Materiał obudowy	Wzmocnione PA, PC
Uwaga dotycząca materiałów	Zgodne z RoHS
Temperatura medium	0 °C ... 50 °C
Stopień ochrony	IP65, IP67
Temperatura otoczenia	-5 ... 50 °C

Nr kat.	OT-FESTO025613
EAN-13	4052568207168

Data wygenerowania podsumowania: 04.06.2026r, g. 15:48