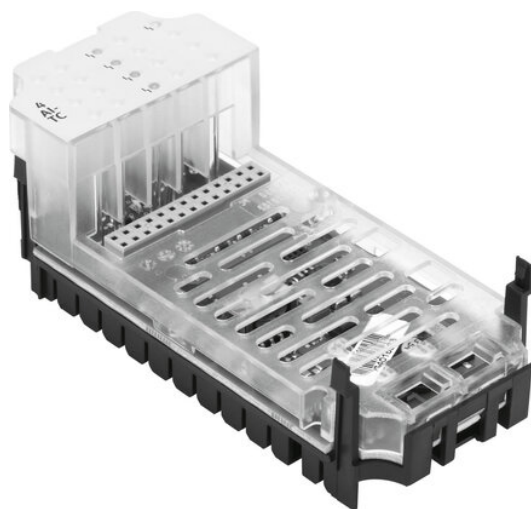




Moduł analogowy CPX-4AE-TC (553594) serii CPX - Festo



Numer artykułu SKU:
OT-FESTO025727

Numer artykułu producenta:

Czas wysyłki: 24-48h

FESTO

OPIS PRODUKTU

- Indywidualne komponenty do terminala elektrycznego CPX

Dane techniczne

Wymiary szer. x dł. x wys.

Waga produktu

Temperatura otoczenia

Temperatura przechowywania

Klasa odporności korozyjnej wg normy Festo

Maks. długość kabla

Zgodność z LABS

Materiał obudowy

Diody LED

Diagnostyka

Parametryzacja

Czas cyklu wewnętrznego

Zakres napięcia roboczego DC

Znamionowe napięcie robocze DC

Wewnętrzny pobór prądu przy nominalnym napięciu roboczym

(wraz z blokiem łączącym i techniką przyłączy)

46 g

-5 degC

-20 degC

1 - niskie obciążenie korozyjne

50 m

VDMA24364-B2-L

Wzmocniony poliamid

1 diagnostyka ogólna

Przerwanie przewodu na kanał

Kontrola wartości granicznej na kanał

250 ms

18 V

24 V

30 mA

Liczba wejść	4
Maks. rezystancja kabla	10 Ohm/przewód
Format danych	15 bitów + znak
Powtarzalność	0,05% przy 25degC
Granica błędu podstawowego przy 25degC	+ -0,4%
Granica błędu obsługi w odniesieniu do zakresu temperatury otoczenia	+ -0,6%
Typ czujnika	Typ B
Izolacja elektryczna między kanałami	nie
Izolacja elektryczna, kanał - magistrala wewnętrzna	tak
Zabezpieczenie (przeciwzwarciowe)	wewnętrzne zabezpieczenie elektroniczne na kanał

DANE TECHNICZNE

Parametryzacja	Monitoring wartości granicznej/kanał, Kompensacja zimnego końca, Jednostka pomiaru, Wygładzenie wartości mierzonej, Typ czujnika na kanał, Monitorowanie przerwania przewodu/kanał
Maks. rezystancja linii	10 Ohm/ przewodnik
Rodzaj sygnału	Typ B, Typ E, Typ J, Typ K, Typ N, Typ R, Typ S, Typ T
Format danych	15 bit + prefix, Zapis dwójkowy w dziesiątkach stopni
Granica błędu podstawowego przy 25 °C	±0,4 %
Użytkowa granica błędu związana z zakresem temperatury otoczenia	±0,6 %
Wewnętrzny czas cyklu	250 ms
Izolacja galwaniczna kanał - kanał	Brak
Liczba wejść	4
Izolacja galwaniczna kanał - magistrala wewnętrzna	Tak
Diody wskaźnikowe LED	1 Diagnostyka grupowa, 4 Diagnostyka kanału
Własny pobór prądu przy napięciu roboczym	30 mA
Temperatura otoczenia	-5 ... 50 °C
Maks. długość kabla	50 m, Ekranowany
Zakres napięcia roboczego DC	18 ... 30 V
Zabezpieczenie przed zwarciem	Wewnętrzny bezpieczny elektroniczny, zabezpieczający na kanał
Diagnostyka	Przerwanie żyty na kanał, Naruszenie wartości granicznej na kanał, błąd parametryzacji
Wymiary B x L x H	(łącznie z blokiem łączącym i przyłączeniowym), 50 mm x 107 mm x 50 mm
Nominalne napięcie robocze DC	24 V
Temperatura przechowywania	-20 ... 70 °C
Waga produktu	46 g
Klasa odporności na korozję CRC	1 - Niska odporność na korozję, (w stanie zainstalowanym)
Powtarzalność	0,05 % przy 25 °C
Materiał obudowy	Wzmocnione PA, PC

Nr kat.	OT-FESTO025727
EAN-13	4052568197704

Data wygenerowania podsumowania: 04.06.2026r, g. 22:35