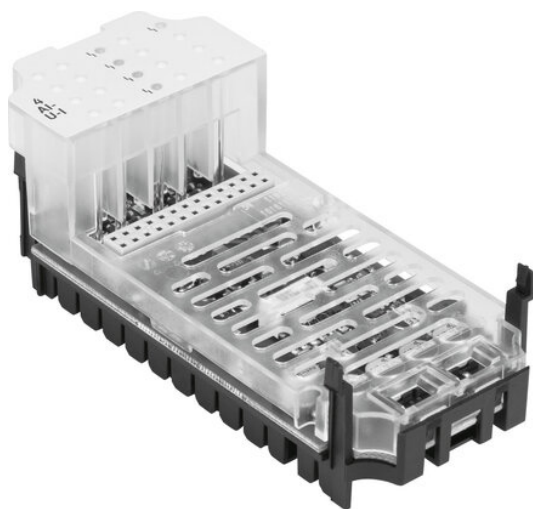




Moduł analogowy CPX-4AE-U-I serii CPX - Festo



Numer artykułu SKU:
OT-FESTO033763

Numer artykułu producenta:

Czas wysyłki: 24-48h

FESTO

OPIS PRODUKTU

- Indywidualne komponenty do terminala elektrycznego CPX

Dane techniczne

Wymiary szer. x dł. x wys.

Waga produktu

Temperatura otoczenia

Temperatura przechowywania

Stopień ochrony

Klasa odporności korozyjnej wg normy Festo

Maks. długość kabla

Zgodność z LABS

Informacja o materiałach

Materiał obudowy

Diody LED

Diagnostyka

Parametryzacja

Czas cyklu wewnętrznego

Zakres napięcia roboczego DC

Znamionowe napięcie robocze DC

(wraz z blokiem łączącym i techniką przyłączy)

46 g

-5 degC

-20 degC

W zależności od bloku przyłączeniowego

1 - niskie obciążenie korozyjne

30 m

VDMA24364-B2-L

Zgodność z dyrektywą RoHS

Wzmocniony poliamid

1 diagnostyka ogólna

Przerwanie przewodu na kanał

Format danych

500 μ s

18 V

24 V

Znamionowe napięcie robocze DC, napięcie obciążenia	24V +/- 2%
Wewnętrzny pobór prądu przy nominalnym napięciu roboczym	Typ. 50 mA
Liczba wejść	4
Format danych	15 bitów + znak
Powtarzalność	0,1% przy 25degC
Granica błędu podstawowego przy 25degC	+/-0,2%
Granica błędu obsługi w odniesieniu do zakresu temperatury otoczenia	+/-0,3%
Typ czujnika	+/- 10V
Izolacja elektryczna między kanałami	nie
Izolacja elektryczna, kanał - magistrała wewnętrzna	tak, bez wykorzystania wewnętrznego zasilania czujników
Zabezpieczenie (przeciwzwarciowe)	wewnętrzny bezpiecznik elektroniczny

DANE TECHNICZNE

Maks. długość kabla	30 m, Ekranowany
Rodzaj sygnału	+/- 10V, +/- 20mA, +/- 5V, 0 - 10 V, 0 - 20 mA, 1-5 V, 4 - 20 mA
Format danych	15 bit + prefix, Możliwość skalowania do 15 bitów
Granica błędu podstawowego przy 25 °C	±0,2 %
Użytkowa granica błędu związana z zakresem temperatury otoczenia	±0,3 %
Wewnętrzny czas cyklu	500 μs
Izolacja galwaniczna kanał - kanał	Brak
Liczba wejść	4
Izolacja galwaniczna kanał - magistrała wewnętrzna	Tak, bez używania wewnętrznego czujnika zasilania
Diody wskaźnikowe LED	1 Diagnostyka grupowa, 4 Diagnostyka kanału
Nominalne napięcie robocze DC, napięcie obciążenia	24V +/- 2%
Własny pobór prądu przy napięciu roboczym	Znaminowo 50 mA
Parametryzacja	Format danych, Wymuszanie stanu na kanał, Monitoring wartości granicznej/kanał, Wygładzenie wartości mierzonej, Zasilanie czujnika aktywne, Zakres sygnału na kanał
Temperatura otoczenia	-5 ... 50 °C
Zakres napięcia roboczego DC	18 ... 30 V
Zabezpieczenie przed zwarciami	Wewnętrzny bezpiecznik elektroniczny
Diagnostyka	Przerwanie żyły na kanał, Naruszenie wartości granicznej na kanał, błąd parametryzacji, Przepełnienie/niedopełnienie, Przeciążenie na wejściu, Zwarcie w zasilaniu czujnika
Wymiary B x L x H	(łącznie z blokiem łączącym i przyłączeniowym), 50 mm x 107 mm x 50 mm
Nominalne napięcie robocze DC	24 V
Temperatura przechowywania	-20 ... 70 °C
Waga produktu	46 g
Klasa odporności na korozję CRC	1 - Niska odporność na korozję, (w stanie zainstalowanym)
Powtarzalność	0,1 % przy 25 °C
Uwaga dotycząca materiałów	Zgodne z RoHS
Stopień ochrony	W zależności od bloku przyłączeniowego

Nr kat.	OT-FESTO033763
EAN-13	4052568008123

Data wygenerowania podsumowania: 04.06.2026r, g. 20:10