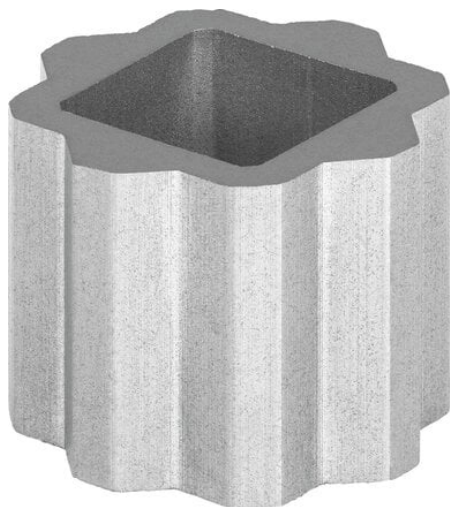




## Tulejka redukcyjna DARQ-R-A-S22-S16-22 (8082125) serii DARQ - Festo



**Numer artykułu SKU:**  
**OT-FESTO073077**

Numer artykułu producenta:  
-----

Czas wysyłki: 24-48h

**FESTO**

### OPIS PRODUKTU

## Dane techniczne

Długość	22 mm
Wielkość opakowania	1
Konstrukcja	Czworokąt wewnętrzny i ośmiokąt zewnętrzny
Klasa odporności korozyjnej wg normy Festo	2 - średnie obciążenie korozyjne
Zgodność z LABS	VDMA24364-strefa III
Waga produktu	52 g
Przyłącze 1, funkcja	Wyprowadzenie napędu
Przyłącze 1, konstrukcja	SW22
Przyłącze 2, funkcja	Element redukcyjny
Przyłącze 2, konstrukcja	SW16
Informacja o materiałach	Zgodność z dyrektywą RoHS
Materiał tulejki	Stal spiekana nierdzewna

### DANE TECHNICZNE

Długość	22 mm
Uwaga dotycząca materiałów	Zawierają substancje PWIS, Zgodne z RoHS
Klasa odporności na korozję CRC	2 - Średnia odporność na korozję
Konstrukcja	Czworokąt wewnętrzny i ośmiokąt zewnętrznyTulejka redukcyjna
Waga produktu	52 g
Jednostka opakowania	1
Materiał tuleji	Spiekana stal nierdzewna
Przyłącze 1, funkcja	Wyjście napędu
Przyłącze 1, konstrukcja	SW22
Przyłącze 2, funkcja	Redukcja wyjściowa
Przyłącze 2, konstrukcja	SW16

Nr kat.	OT-FESTO073077
EAN-13	4052568298401

Data wygenerowania podsumowania: 07.06.2026r, g. 23:36