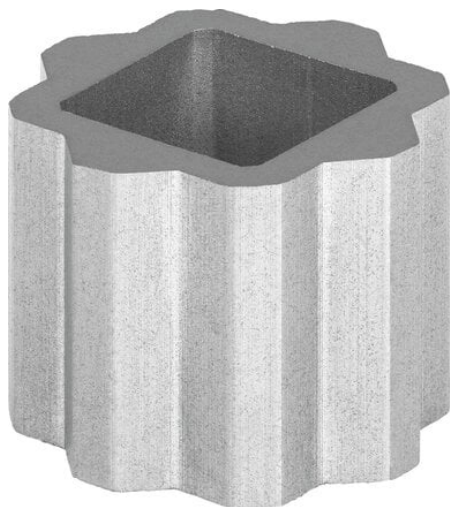




Tulejka redukcyjna DARQ-R-A-S11-S8-12-P5 (8082130) serii DARQ - Festo



Numer artykułu SKU:
OT-FESTO073082

Numer artykułu producenta:

Tylko na zamówienie

FESTO

OPIS PRODUKTU

Dane techniczne

| | |
|--|--|
| Długość | 12 mm |
| Wielkość opakowania | 5 |
| Konstrukcja | Czworokąt wewnętrzny i ośmiokąt zewnętrzny |
| Klasa odporności korozyjnej wg normy Festo | 2 - średnie obciążenie korozyjne |
| Zgodność z LABS | VDMA24364-strefa III |
| Waga produktu | 35 g |
| Przyłącze 1, funkcja | Wyprowadzenie napędu |
| Przyłącze 1, konstrukcja | SW11 |
| Przyłącze 2, funkcja | Element redukcyjny |
| Przyłącze 2, konstrukcja | SW8 |
| Informacja o materiałach | Zgodność z dyrektywą RoHS |
| Materiał tulejki | Stal spiekana nierdzewna |

DANE TECHNICZNE

| | |
|---------------------------------|--|
| Długość | 12 mm |
| Uwaga dotycząca materiałów | Zawierają substancje PWIS, Zgodne z RoHS |
| Klasa odporności na korozję CRC | 2 - Średnia odporność na korozję |
| Konstrukcja | Czworokąt wewnętrzny i ośmiokąt zewnętrznyTulejka redukcyjna |
| Waga produktu | 35 g |
| Jednostka opakowania | 5 |
| Materiał tuleji | Spiekana stal nierdzewna |
| Przyłącze 1, funkcja | Wyjście napędu |
| Przyłącze 1, konstrukcja | SW11 |
| Przyłącze 2, funkcja | Redukcja wyjściowa |
| Przyłącze 2, konstrukcja | SW8 |

| | |
|---------|----------------|
| Nr kat. | OT-FESTO073082 |
| EAN-13 | 4052568298456 |

Data wygenerowania podsumowania: 08.06.2026r, g. 05:07