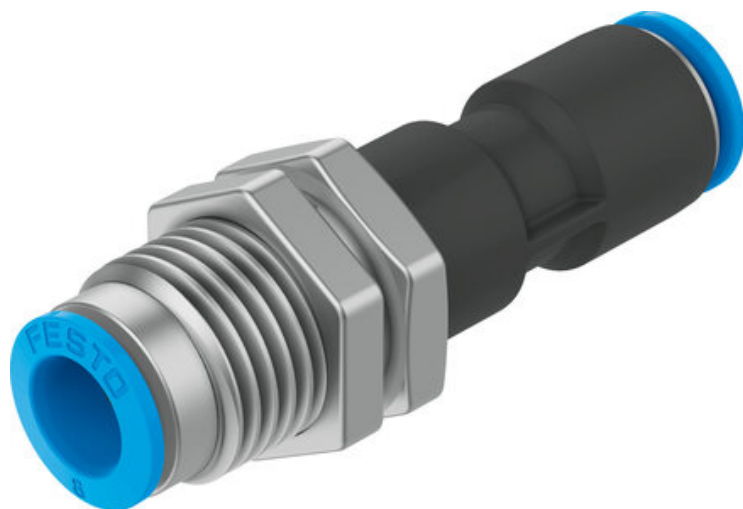




## Złącze wtykowe-przegrodowe QSSK-8 (130639) serii QSSK - Festo



**Numer artykułu SKU:**  
**OT-FESTO015546**

Numer artykułu producenta:  
-----

Czas wysyłki: 24-48h

**FESTO**

### OPIS PRODUKTU

- Seria standardowa
- Złącze wtykowe z odcięciem wypływu odcina strumień powietrza po odłączeniu przewodu
- PBT i niklowany mosiądz
- Media robocze: sprężone powietrze, podciśnienie
- Kształt prosty, L, złącze wtykowe przegrodowe

### Dane techniczne

Wielkość	Standard
Średnica nominalna	4.3 mm
Dopuszczalny typ przewodu	PAN-
Głębokość wsunięcia przewodu	18.3 mm
Pozycja montażu	dowolny
Konstrukcja	Przegroda
Wielkość opakowania	1
Konstrukcja	Zasada Push Pull
Ciśnienie robocze w całym zakresie temperatury	-0.095 MPa
Ciśnienie robocze w całym zakresie temperatury	-0.95 bar
Ciśnienie robocze w całym zakresie temperatury	-13.775 psi
Ciśnienie robocze w zależności od temperatury	-0.095 MPa
Ciśnienie robocze w zależności od temperatury	-0.95 bar

Ciśnienie robocze w zależności od temperatury	-13.775 psi
Informacja o ciśnieniu roboczym	Woda: maks. 0,6 MPa przy temp. 0 - 50degC
Medium robocze	Sprężone powietrze wg ISO 8573-1:2010 [7::-]
Uwaga dotycząca medium roboczego/sterującego	Możliwa praca ze smarowaniem
Klasa odporności korozyjnej wg normy Festo	1 - niskie obciążenie korozyjne
Zgodność z LABS	VDMA24364-B1/B2-L
Temperatura otoczenia	-10 degC
Waga produktu	38 g
Przyłącze pneumatyczne 1	Do przewodu o średnicy zewn. 8 mm
Przyłącze pneumatyczne 2	do przewodu o średnicy zewn. 8 mm
Kolor pierścienia zwalniającego	niebieski
Informacja o materiałach	Zgodność z dyrektywą RoHS
Materiał obudowy	PBT
Materiał pierścienia zwalniającego	Polioksymetylen
Materiał uszczelnienia przewodu	NBR
Materiał elementu trzymającego przewód	Nierdzewna stal stopowa

## DANE TECHNICZNE

Jednostka opakowania	1
Głębokość wsunięcia przewodu	18.3 mm
Dopuszczalny typ przewodu	PAN-, PAN-MF-, PAN-R-, PAN-V0-, PEN-, PFAN-, PLN-, PTFEN-, PUN-, PUN-CM-, PUN-DUO-, PUN-H-, PUN-H-DUO-, PUN-S-, PUN-S-DUO-, PUN-V0-
Materiał elementów blokady przewodu	Stal wysokostopowa, nierdzewna
Materiał uszczelnienia przewodu	NBR
Kolor pierścienia zwalniającego	Niebieski
Ciśnienie robocze w zależności od temperatury	-0.95 ... 14 bar
Ciśnienie robocze dla pełnego zakresu temperatury	-0.95 ... 6 bar
Materiał pierścienia zwalniającego	POM
Przyłącze pneumatyczne 2	dla przewodu o średnicy zewn. 8 mm
Przyłącze pneumatyczne 1	dla przewodu o średnicy zewn. 8 mm
Wielkość nominalna	4.3 mm
Medium robocze	Sprężone powietrze wg ISO8573-1:2010 [7::-], Woda zgodnie z deklaracją producenta na <a href="http://www.festo.com">www.festo.com</a>
Waga produktu	38 g
Konstrukcja	Zasada Push Pull
Klasa odporności na korozję CRC	1 - Niska odporność na korozję
Uwagi odnośnie medium roboczego	Możliwa praca na powietrzu olejonym
Pozycja zabudowy	Dowolna
Klasyfikacja morska	patrz certyfikat
Materiał obudowy	PBT
Wielkość	Standard
Uwaga dotycząca materiałów	Zgodne z RoHS
Temperatura otoczenia	-10 ... 80 °C

Nr kat.	OT-FESTO015546
EAN-13	4052568023898

Data wygenerowania podsumowania: 08.06.2026r, g. 11:23