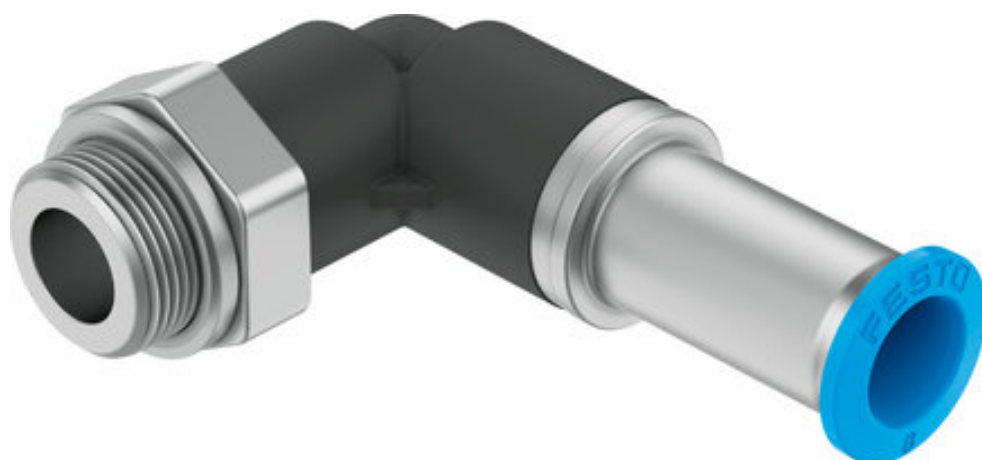




Złącze wtykowe-L z odcięciem wypływu QSKL-G1/4-8 (186308) serii QSKL - Festo



Numer artykułu SKU:
OT-FESTO015054

Numer artykułu producenta:

Czas wysyłki: 24-48h

FESTO

OPIS PRODUKTU

- Seria standardowa
- Złącze wtykowe z odcięciem wypływu odcina strumień powietrza po odłączeniu przewodu
- PBT i niklowany mosiądz
- Media robocze: sprężone powietrze, podciśnienie
- Kształt prosty, L, złącze wtykowe przegrodowe

Dane techniczne

Wielkość	Standard
Średnica nominalna	4.1 mm
Dopuszczalny typ przewodu	PAN-
Głębokość wsunięcia przewodu	18.3 mm
Rodzaj uszczelnienia części z gwintem	Pierścień uszczelniający
Pozycja montażu	dowolny
Konstrukcja	Kształt L
Wielkość opakowania	1
Konstrukcja	Zasada Push Pull
Ciśnienie robocze w całym zakresie temperatury	-0.095 MPa
Ciśnienie robocze w całym zakresie temperatury	-0.95 bar
Ciśnienie robocze w całym zakresie temperatury	-13.775 psi
Ciśnienie robocze w zależności od temperatury	-0.095 MPa
Ciśnienie robocze w zależności od temperatury	-0.95 bar

Ciśnienie robocze w zależności od temperatury	-13.775 psi
Medium robocze	Sprężone powietrze wg ISO 8573-1:2010 [7:-:-]
Uwaga dotycząca medium roboczego/sterującego	Możliwa praca ze smarowaniem
Klasa odporności korozyjnej wg normy Festo	1 - niskie obciążenie korozyjne
Zgodność z LABS	VDMA24364-B1/B2-L
Temperatura otoczenia	-10 degC
Znamionowy moment dokręcenia	9 Nm
Tolerancja znamionowego momentu dokręcenia	+ - 20%
Waga produktu	27 g
Typ mocowania	Sześciokąt zewnętrzny rozm. 17
Przyłącze pneumatyczne 1	Gwint zewnętrzny G1/4
Przyłącze pneumatyczne 2	do przewodu o średnicy zewn. 8 mm
Kolor pierścienia zwalniającego	niebieski
Materiał części z gwintem	Mosiądz niklowany
Informacja o materiałach	Zgodność z dyrektywą RoHS
Materiał obudowy	PBT
Materiał pierścienia zwalniającego	Polioksymetylen
Materiał uszczelnienia przewodu	NBR
Materiał elementu trzymającego przewód	Nierdzewna stal stopowa

DANE TECHNICZNE

Wielkość nominalna	4.1 mm	Nr kat.	OT-FESTO015054
Głębokość wsunięcia przewodu	18.3 mm	EAN-13	4052568040949
Dopuszczalny typ przewodu	PAN-, PAN-MF-, PAN-R-, PAN-VO-, PEN-, PFAN-, PLN-, PTFEN-, PUN-, PUN-CM-, PUN-DUO-, PUN-H-, PUN-H-DUO-, PUN-S-, PUN-S-DUO-, PUN-VO-		
Materiał uszczelnienia przewodu	NBR		
Kolor pierścienia zwalniającego	Niebieski		
Ciśnienie robocze w zależności od temperatury	-0.95 ... 14 bar		
Ciśnienie robocze dla pełnego zakresu temperatury	-0.95 ... 6 bar		
Materiał pierścienia zwalniającego	POM		
Tolerancja dla nominalnego momentu dokręcenia	± 20 %		
Nominalny moment dokręcający	9 Nm		
Typ uszczelnienia gwintu	Podkładka uszczelniająca		
Przyłącze pneumatyczne 2	dla przewodu o średnicy zew. 8 mm		
Przyłącze pneumatyczne 1	Gwint zewnętrzny G1/4		
Medium robocze	Sprężone powietrze wg ISO8573-1:2010 [7:-:-]		
Jednostka opakowania	1		
Waga produktu	27 g		
Konstrukcja	Zasada Push Pull		
Klasa odporności na korozję CRC	1 - Niska odporność na korozję		
Uwagi odnośnie medium roboczego	Możliwa praca na powietrzu olejonym		
Pozycja zabudowy	Dowolna		
Klasyfikacja morska	patrz certyfikat		
Materiał obudowy	PBT		
Wielkość	Standard		
Uwaga dotycząca materiałów	Zgodne z RoHS		
Temperatura otoczenia	-10 ... 80 °C		

Data wygenerowania podsumowania: 09.06.2026r, g. 04:23