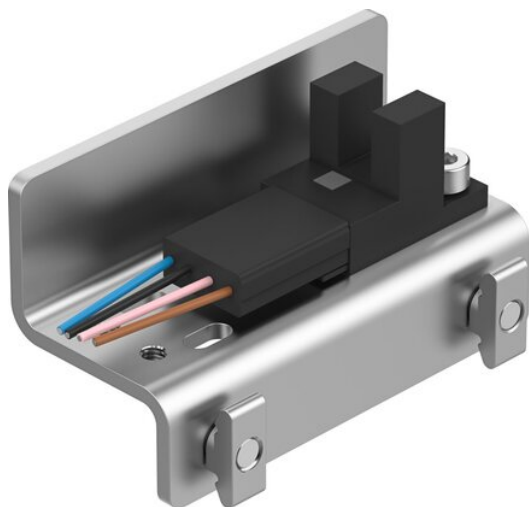




Uchwyt czujnika EAPM-L9-SHE (8119255) serii EAPM - Festo



Numer artykułu SKU:
OT-FESTO094041

Numer artykułu producenta:

Tylko na zamówienie

FESTO

OPIS PRODUKTU

Dane techniczne

Pozycja montażu	dowolny
Klasa odporności korozyjnej wg normy Festo	0 - Brak obciążenia korozyjnego
Zgodność z LABS	VDMA24364-B2-L
Temperatura otoczenia	-10 degC
Waga produktu	55 g
Informacja o materiałach	Zgodność z dyrektywą RoHS
Materiał uchwytu czujnika	stal wysokostopowa

DANE TECHNICZNE

Nr kat.	OT-FESTO094041
EAN-13	4052568552442