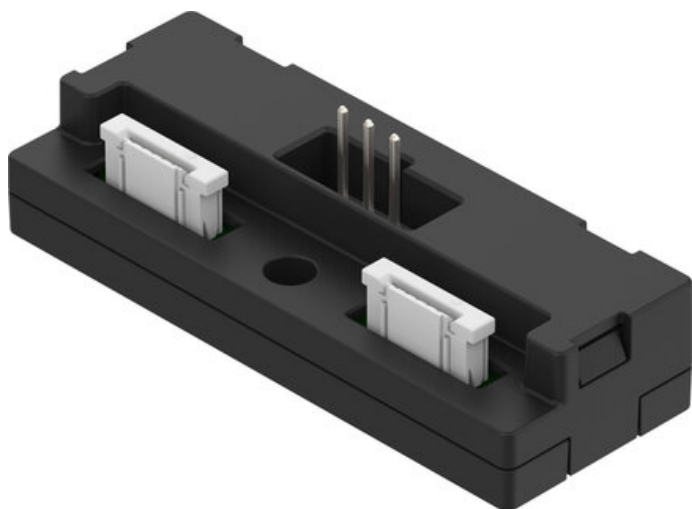




## Przyłącze elektryczne NEFV-V13-XX4G3-T1G3 (8109877) serii NEFV - Festo



**Numer artykułu SKU:**  
**OT-FESTO093888**

Numer artykułu producenta:  
-----

Tylko na zamówienie

**FESTO**

### OPIS PRODUKTU

- Adapter do podłączania zaworów piezoelektrycznych do modułu elektronicznego VAVE-P12

## Dane techniczne

Wymiary szer. x dł. x wys.	18,7 mm x 50 mm x 15,3 mm
Typ mocowania	Przez otwór przelotowy dla śruby M3
Wyprowadzenie kabla	proste
Waga produktu	6.8 g
Przyłącze elektryczne 1, funkcja	Strona urządzenia polowego
Przyłącze elektryczne 1, konstrukcja	prostokątny
Przyłącze elektryczne 1, rodzaj przyłącza	Gniazdo wtykowe
Przyłącze elektryczne 1, technika przyłączeniowa	ZIF
Przyłącze elektryczne 1, liczba pinów/żył	5
Przyłącze elektryczne 1, użyte piny/żyły	3
Przyłącze elektryczne 1, rodzaj mocowania	podłączany
Przyłącze elektryczne 2, funkcja	Strona urządzenia polowego
Przyłącze elektryczne 2, konstrukcja	prostokątne
Przyłącze elektryczne 2, rodzaj przyłącza	Gniazdo wtykowe
Przyłącze elektryczne 2, technika przyłączeniowa	ZIF
Przyłącze elektryczne 2, liczba pinów/żył	5
Przyłącze elektryczne 2, użyte piny/żyły	3

Przyłącze elektryczne 2, rodzaj mocowania	podłączany
Przyłącze elektryczne 3, funkcja	Strona sterowania
Przyłącze elektryczne 3, kształt	prostokątny
Przyłącze elektryczne 3, rodzaj przyłącza	Wtyczka
Przyłącze elektryczne 3, technologia przyłączeniowa	Kodowanie specyficzne dla Festo
Przyłącze elektryczne 3, liczba pinów/żył	3
Przyłącze elektryczne 3, użyte piny/żyły	3
Przyłącze elektryczne 3, rodzaj mocowania	wtykowe
Przyłącze elektryczne 3, schemat przyłączy	00997358
Zakres napięcia roboczego DC	0 V
Przyłącze przewodu ochronnego	brak
Ekranowanie	nie
Stopień ochrony	IP40
Uwaga o stopniu ochrony	w stanie zamontowanym
Temperatura otoczenia	-10 degC
Temperatura przechowywania	-40 degC
Znak CE (patrz deklaracja zgodności)	zgodnie z dyrektywą UE RoHS
Znak UKCA (patrz deklaracja zgodności)	wg przepisów UK dot. EMV
Zgodność z LABS	VDMA24364-B2-L
Informacja o materiałach	Zgodność z dyrektywą RoHS
Stopień zanieczyszczenia	2
Klasa odporności korozyjnej wg normy Festo	1 - niskie obciążenie korozyjne
Materiał obudowy	PA
Kolor obudowy	czarny
Materiał styków	Brąz niklowany i pozłacany

## DANE TECHNICZNE

Typ mocowania	Przez otwór przelotowy dla śruby M3	Nr kat.	OT-FESTO093888
Waga produktu	6.8 g	EAN-13	4052568560843
Waga	0,016 kg		