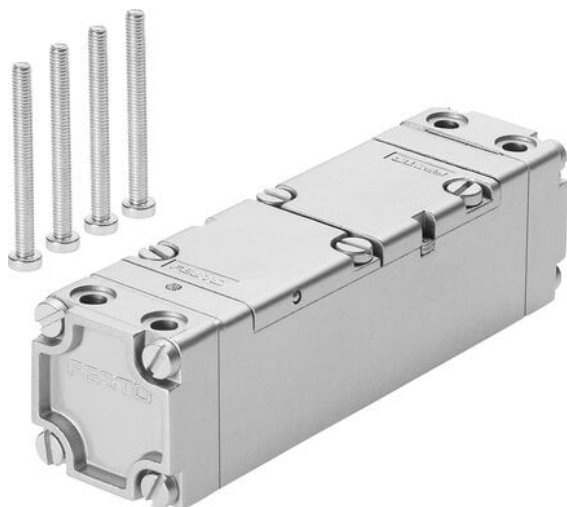




Zawór pneumatyczny CJ-5/2-1/2 (5815) serii CJ - Festo



**Numer artykułu SKU:
OT-FESTO012028**

Numer artykułu producenta:

Czas wysyłki: 24-48h

FESTO

OPIS PRODUKTU

- Solidna konstrukcja
- Bezpośredni montaż na płycie przyłączeniowej
- Z uruchamianiem ręcznym lub bez

Dane techniczne

Funkcja zaworu	5/2 bistabilny
Pneumatyczne przyłącze robocze	G1/2
Ciśnienie robocze	1 bar
Symbol	00991002
Ciśnienie pilota	2 bar
Zgodność z LABS	VDMA24364-strefa III
Przyłącze pneumatyczne 1	G1/2
Przyłącze pneumatyczne 2	G1/2
Przyłącze pneumatyczne 3	G1/2
Przyłącze pneumatyczne 4	G1/2
Przyłącze pneumatyczne 5	G1/2

DANE TECHNICZNE

Ciśnienie robocze	1 bar ... 12 bar
Uwaga dotycząca materiałów	Zawierają substancje PWIS
Funkcja zaworu	5/2 bistabilny
Przyłącze pneumatyczne 1	G1/2
Przyłącze pneumatyczne 2	G1/2
Przyłącze pneumatyczne 3	G1/2
Przyłącze pneumatyczne 4	G1/2
Przyłącze pneumatyczne 5	G1/2
Ciśnienie pilota	2 bar ... 10 bar

Nr kat.	OT-FESTO012028
EAN-13	4052568110758

Data wygenerowania podsumowania: 07.06.2026r, g. 00:23