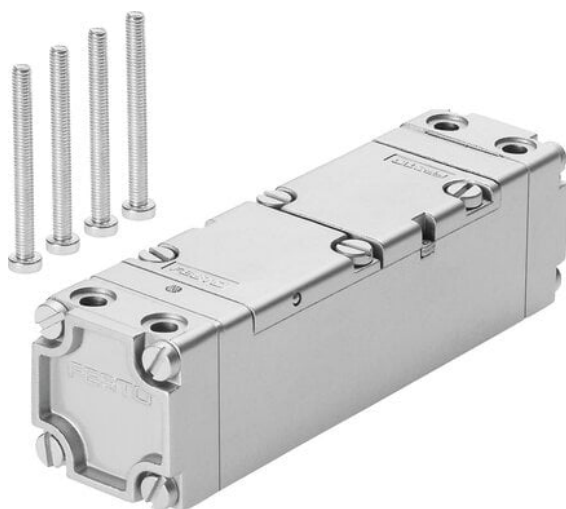




## Zawór pneumatyczny CJ-5/2-1/4 (5736) serii CJ - Festo



**Numer artykułu SKU:  
OT-FESTO012029**

Numer artykułu producenta:  
-----

Czas wysyłki: 24-48h

**FESTO**

### OPIS PRODUKTU

- Solidna konstrukcja
- Bezpośredni montaż na płycie przyłączeniowej
- Z uruchamianiem ręcznym lub bez

### Dane techniczne

Funkcja zaworu	5/2 bistabilny
Sposób uruchamiania	pneumatyczny
Normalny przepływ nominalny (znormalizowany zgodnie z DIN 1343)	1400 l/min
Pneumatyczne przyłącze robocze	G1/4
Ciśnienie robocze	1 bar
Średnica nominalna	6.5 mm
Pozycja montażu	dowolny
Pomocnicze sterowanie ręczne	bez blokady
Symbol	00991002
Ciśnienie pilota	2 bar
Maks. częstotliwość przełączania	40 Hz
Czas włączania	28 ms
Medium robocze	Sprężone powietrze wg ISO 8573-1:2010 [7:4:4]

## Uwaga dotycząca medium roboczego/sterującego

## Zgodność z LABS

Temperatura medium

Typ mocowania

Przyłącze zasilania pilotów 12

Przyłącze zasilania pilotów 14

Przyłącze pneumatyczne 1

Przyłącze pneumatyczne 2

Przyłącze pneumatyczne 3

Przyłącze pneumatyczne 4

Przyłącze pneumatyczne 5

Materiał uszczelnień

Materiał obudowy

Materiał membrany

Możliwa praca z powietrzem olejonym  
(po rozpoczęciu olejenia trzeba je kontynuować)

VDMA24364-strefa III

-10 degC

na płycie przyłączeniowej

G1/8

G1/8

G1/4

G1/4

G1/4

G1/4

G1/4

NBR

Stop aluminium do przeróbki plastycznej

PUR

## DANE TECHNICZNE

Wielkość nominalna	6.5 mm
Maks. częstotliwość przełączania	40 Hz
Przyłącze zasilania pilota 12	G1/8
Czas przełączania przy włączaniu	28 ms
Pomocnicze ręczne uruchamianie	Przez przyciśnięcie
Ciśnienie pilota	2 ... 10 bar
Przyłącze zasilania pilota 14	G1/8
Przyłącze pneumatyczne 5	G1/4
Przyłącze pneumatyczne 4	G1/4
Przyłącze pneumatyczne 3	G1/4
Przyłącze pneumatyczne 2	G1/4
Przyłącze pneumatyczne 1	G1/4
Sposób uruchomienia	Pneumatyczny
Medium robocze	Sprężone powietrze wg ISO8573-1:2010 [7:4:4]
Uwagi odnośnie medium roboczego	Możliwa praca na powietrzu olejonym (po rozpoczęciu olejenia jest ono wymagane przy dalszej pracy)
Pozycja zabudowy	Dowolna
Normalny przepływ nominalny	1 400 l/min
Materiał membrany	PUR
Funkcja zaworu	5/2 bistabilny
Materiał obudowy	Stop aluminium
Uwaga dotycząca materiałów	Zawierają substancje PWIS
Temperatura medium	-10 ... 60 °C
Sposób montażu	Na płycie przyłączeniowej
Materiał uszczelnień	NBR
Ciśnienie robocze	1 bar ... 16 bar

Nr kat.	OT-FESTO012029
EAN-13	4052568110710

Data wygenerowania podsumowania: 06.06.2026r, g. 21:35