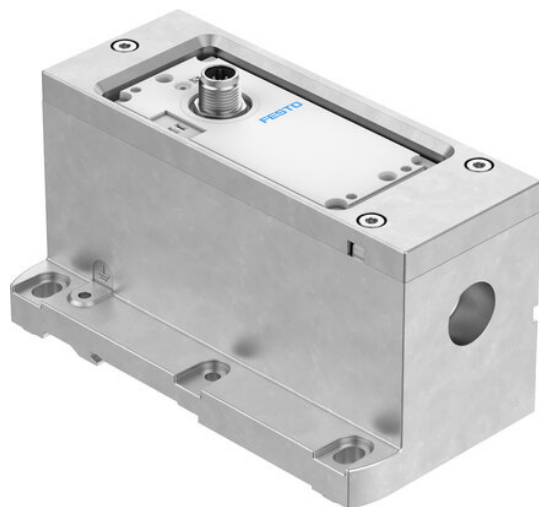




Interfejs elektryczny VABA-S6-1-PT (8152353) serii VABA - Festo



**Numer artykułu SKU:
OT-FESTO095953**

Numer artykułu producenta:

Tylko na zamówienie

FESTO

OPIS PRODUKTU

Dane techniczne

Ochrona przed zmianą polaryzacji

Maks. liczba pozycji zaworowych

Maksymalna liczba cewek zaworów

Prędkość transmisji

Wewnętrzny pobór prądu przy nominalnym napięciu roboczym, elektronika / czujniki

Wewnętrzny pobór prądu przy nominalnym obciążeniu roboczym

Znamionowe napięcie robocze DC

Tętnienia resztkowe

Klasa odporności korozyjnej wg normy Festo

Zgodność z LABS

Waga produktu

IO-Link, Connection technology

IO-Link, wersja protokołu

IO-Link, Communication mode

IO-Link, Port class

IO-Link, liczba portów

IO-Link, szerokość danych procesowych OUT

Osobno dla Power System (PS) und Power Load (PL)

16

32

38,4 kbit/s

typowo 30 mA

Znamionowo 30 mA

24 V

4 Vss

2 - średnie obciążenie korozyjne

VDMA24364-B2-L

690 g

Device 5-pin

Device V 1.1

COM2 (38,4 kBd)

Device B

Device 1

Device 1-4 Byte

IO-Link, minimalny czas cyklu

Device 3,2 ms

Maks. długość kabla

20 m

Rodzaje komunikacji

IO-Link

Przekrój znamionowy żyły przewodu

1 mm²

Informacja o materiałach

Zgodność z dyrektywą RoHS

Materiał pokrywy

Aluminiowy odlew ciśnieniowy

DANE TECHNICZNE

| | |
|---------------------|------------------------------|
| Materiał pokrywy | Aluminiowy odlew ciśnieniowy |
| Waga produktu | 690 g |
| Maks. długość kabla | 20 m |

| | |
|---------|----------------|
| Nr kat. | OT-FESTO095953 |
| EAN-13 | 4052568597450 |

Data wygenerowania podsumowania: 05.06.2026r, g. 03:15