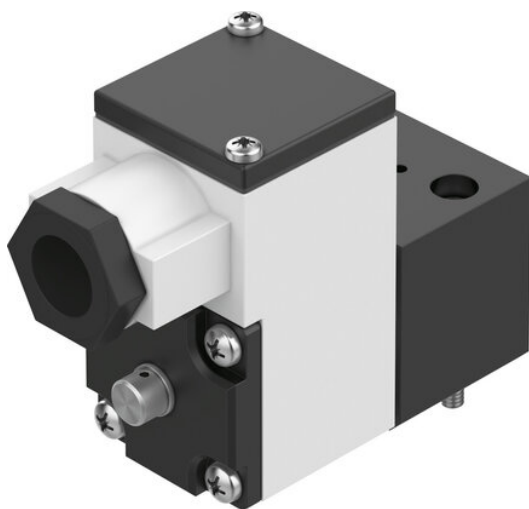




Zawór pilotowy MGXIAH-3/2-0.8-24DC-EX (535614) serii MGXIAH - Festo



Numer artykułu SKU:
OT-FESTO012433

Numer artykułu producenta:

Czas wysyłki: 24-48h

FESTO

OPIS PRODUKTU

Zawory znormalizowane ISO 15218 (CNOMO).

- Schemat połączeń CNOMO, zgodnie z ISO 15218
- Pomocnicze ręczne sterowanie - naciśnięcie lub z blokadą
- Warianty zgodne z dyrektywą UE dot. ochrony przeciwwybuchowej (ATEX)

Dane techniczne

| | |
|--|---|
| Funkcja zaworu | 3/2 zamknięty monostabilny |
| Sposób uruchamiania | elektrycznie |
| Ciśnienie robocze | -0.09 MPa |
| Ciśnienie robocze | -0.9 bar |
| Ciśnienie robocze | -13.05 psi |
| Konstrukcja | Zawór załączający |
| Sposób powrotu | sprężyna mechaniczna |
| Znak CE (patrz deklaracja zgodności) | zgodność z dyrektywą UE dot. ochrony przeciwwybuchowej (ATEX) |
| Certyfikacja w zakresie ochrony przeciwwybuchowej Ex poza UE | EPL Da (CN) |
| Jednostka certyfikująca | ATEX: CML 17 ATEX 2046X |
| ATEX-Kategoria: gaz | II 1G |
| ATEX-Kategoria: pył | II 1D |
| Rodzaj zabezpieczenia przed zapłonem dla gazu | Ex ia IIC T6...T5 Gb |

| | |
|--|---|
| Ex-Rodzaj ochrony przed zapłonem pyłów | Ex ia IIIC T135degC Db |
| Ochrona przeciwwybuchowa Ex- temperatura otoczenia | -40degC=Ta=50degC/65degC |
| Stopień ochrony | IP65 |
| Pomocnicze sterowanie ręczne | z blokadą |
| Kierunek przepływu | jednokierunkowy |
| Symbol | 00991308 |
| Czas pracy ciągłej | 100% |
| Klasa materiału izolującego | H |
| Maks. moc wejściowa Pi | -40degC ~+50degC T6 = 2,98W |
| Maks. napięcie wejściowe Ui | 31 V |
| Maks. prąd wejściowy Ii | 0,67 A |
| Parametry cewki | 24 V DC: 1,5 W |
| Skuteczna indukcyjność wewnętrzna Li | pomijalnie mała |
| Efektywna pojemność wewnętrzna Ci | pomijalnie mała |
| Dopuszczalne wahania częstotliwości | +/- 10% |
| Ochrona przeciwwybuchowa | Strefa 0 (ATEX) |
| Medium robocze | Sprężone powietrze wg ISO 8573-1:2010 [7:4:4] |
| Uwaga dotycząca medium roboczego/sterującego | Możliwa praca z powietrzem olejonym (po rozpoczęciu olejenia trzeba je kontynuować) |
| Klasa odporności korozyjnej wg normy Festo | 2 - średnie obciążenie korozyjne |
| Zgodność z LABS | VDMA24364-strefa III |
| Temperatura otoczenia | -20 degC |
| Typ mocowania | CNOMO |
| Informacja o materiałach | Zgodność z dyrektywą RoHS |

DANE TECHNICZNE

| | |
|---|--|
| Kierunek przepływu | Jednokierunkowy |
| Efektywna pojemność | Pomijalnie mały |
| Efektywna indukcyjność | Pomijalnie mały |
| Maks. prąd wejściowy | 0.67 A |
| Maks. napięcie wejściowe | 31 V |
| Maks. moc wejściowa | -40°C |
| Certyfikacja ochrony przeciwwybuchowej poza Unią Europejską | EPL Da (CN), EPL Da (IEC-EX), EPL Ga (CN), EPL Ga (IEC-EX) |
| Dopuszczalna fluktuacja częstotliwości | +/- 10 % |
| Charakterystyka cewki | 24 V DC: 1,5 W |
| Pomocnicze ręczne uruchamianie | Z blokadą |
| Certyfikat | ATEX: CML 17 ATEX 2046X, CCC-Ex: 2020322307001726, IEC: IECEX CML 17.0030X |
| Ex-Ochrona przeciwwybuchowa Pył | ATEX: Ex ia IIIB T135°C Da, CCC-Ex: Ex iaD 20 T135°C |
| ATEX-Kategoria Pył | II 1D |
| Ex-Temperatura otoczenia | ATEX: -40°C ≤ Ta ≤ +65°C, CCC-Ex: -40°C ≤ Ta ≤ 50°C/65°C |
| Ex-Ochrona przeciwwybuchowa Gaz | ATEX: Ex ia IIC T6...T5 Ga, CCC-Ex: Ex ia IIC T5/T6 Ga |
| ATEX-Kategoria Gaz | II 1G |
| Medium robocze | Sprężone powietrze wg ISO8573-1:2010 [7:4:4] |
| Sposób kasowania | Sprężyna mechaniczna |
| Sposób uruchomienia | Elektryczny |
| Znak CE (patrz deklaracja zgodności) | Wg dyrektywy EU-Ochrona Ex - (ATEX) |
| Konstrukcja | Zawór zataczający On/Off |
| Klasa odporności na korozję CRC | 2 – Średnia odporność na korozję |
| Uwagi odnośnie medium roboczego | Możliwa praca na powietrzu olejonym (po rozpoczęciu olejenia jest ono wymagane przy dalszej pracy) |
| Ciśnienie robocze MPa | -0.09 ... 0.8 MPa |
| Klasa izolacji | H |
| Czas pracy ciągłej | 100 % |
| Funkcja zaworu | 3/2 zamknięty, monostabilny |
| Uwaga dotycząca materiałów | Zawierają substancje PWIS, Zgodne z RoHS |
| Stopień ochrony | IP65 |
| Sposób montażu | CNOMO |
| Temperatura otoczenia | -20 ... 80 °C |
| Ciśnienie robocze | -13.05 psi ... 116 psi |

| | |
|---------|----------------|
| Nr kat. | OT-FESTO012433 |
| EAN-13 | 4052568169237 |