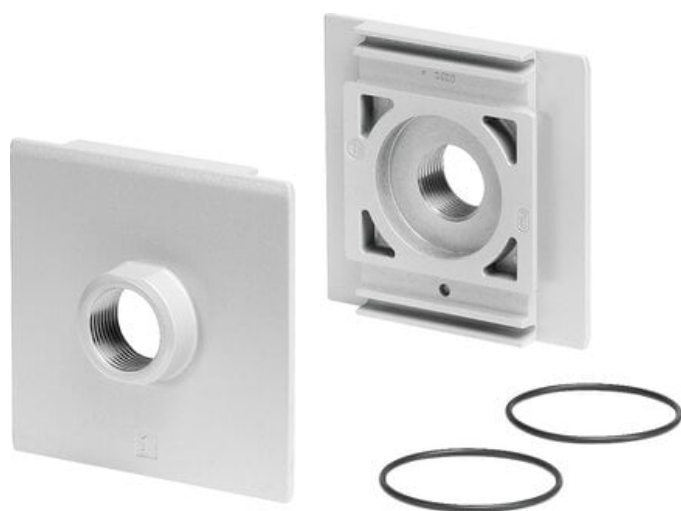




Płyta przyłączeniowa - zestaw MS12-AGG (537136) serii MS12 - Festo



**Numer artykułu SKU:
OT-FESTO019154**

Numer artykułu producenta:

Czas wysyłki: 24-48h

FESTO

OPIS PRODUKTU

Dane techniczne

| | |
|--|---|
| Wielkość | 12 |
| Seria | MS |
| Pozycja montażu | dowolny |
| Medium robocze | Sprężone powietrze wg ISO 8573-1:2010 [7:4:4] |
| Klasa odporności korozyjnej wg normy Festo | 2 - średnie obciążenie korozyjne |
| Zgodność z LABS | VDMA24364-B1/B2-L |
| Temperatura przechowywania | -10 degC |
| Temperatura medium | -10 degC |
| Waga produktu | 1300 g |
| Przyłącze pneumatyczne 1 | G1 1/4 |
| Przyłącze pneumatyczne 2 | G1 1/4 |
| Informacja o materiałach | Zgodność z dyrektywą RoHS |
| Materiał płyty przyłączeniowej | Aluminiowy odlew ciśnieniowy |
| Materiał uszczelnień | NBR |

DANE TECHNICZNE

| | |
|---------------------------------|---|
| Medium robocze | Sprężone powietrze wg ISO 8573-1:2010 [7:4:4] |
| Materiał uszczelnień | NBR |
| Temperatura medium | -10 ... 60 °C |
| Uwaga dotycząca materiałów | Nie zawierają miedzi i PTFE, Zgodne z RoHS |
| Wielkość | 12 |
| Pozycja zabudowy | Dowolna |
| Klasa odporności na korozję CRC | 2 - Średnia odporność na korozję |
| Waga produktu | 1 300 g |
| Temperatura przechowywania | -10 ... 60 °C |
| Przyłącze pneumatyczne 1 | G1 1/4 |
| Przyłącze pneumatyczne 2 | G1 1/4 |
| Materiał płyty przyłączeniowej | Aluminium-odlew ciśnieniowy |
| Seria | MS |
| Pozycja montażowa | dowolny |

| | |
|---------|----------------|
| Nr kat. | OT-FESTO019154 |
| EAN-13 | 4052568087975 |