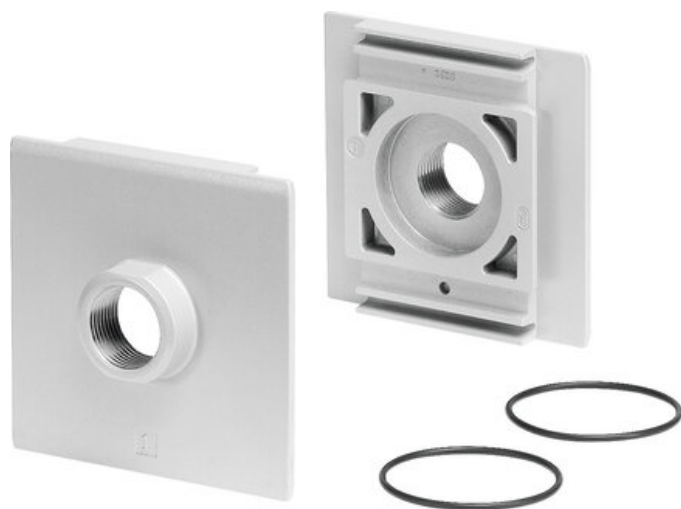




## Płyta przyłączeniowa - zestaw MS12-AGH (537137) serii MS12 - Festo



**Numer artykułu SKU:  
OT-FESTO019155**

Numer artykułu producenta:  
-----

Czas wysyłki: 24-48h

**FESTO**

### OPIS PRODUKTU

## Dane techniczne

Wielkość	12
Seria	MS
Pozycja montażu	dowolny
Medium robocze	Sprężone powietrze wg ISO 8573-1:2010 [7:4:4]
Klasa odporności korozyjnej wg normy Festo	2 - średnie obciążenie korozyjne
Zgodność z LABS	VDMA24364-B1/B2-L
Temperatura przechowywania	-10 degC
Temperatura medium	-10 degC
Waga produktu	1300 g
Przyłącze pneumatyczne 1	G1 1/2
Przyłącze pneumatyczne 2	G1 1/2
Informacja o materiałach	Zgodność z dyrektywą RoHS
Materiał płyty przyłączeniowej	Aluminiowy odlew ciśnieniowy
Materiał uszczelnień	NBR

### DANE TECHNICZNE

Medium robocze	Sprężone powietrze wg ISO 8573-1:2010 [7:4:4]
Materiał uszczelnień	NBR
Temperatura medium	-10 ... 60 °C
Uwaga dotycząca materiałów	Nie zawierają miedzi i PTFE, Zgodne z RoHS
Wielkość	12
Pozycja zabudowy	Dowolna
Klasa odporności na korozję CRC	2 - Średnia odporność na korozję
Waga produktu	1 300 g
Temperatura przechowywania	-10 ... 60 °C
Przyłącze pneumatyczne 1	G1 1/2
Przyłącze pneumatyczne 2	G1 1/2
Materiał płyty przyłączeniowej	Aluminium-odlew ciśnieniowy
Seria	MS
Pozycja montażowa	dowolny

Nr kat.	OT-FESTO019155
EAN-13	4052568087982