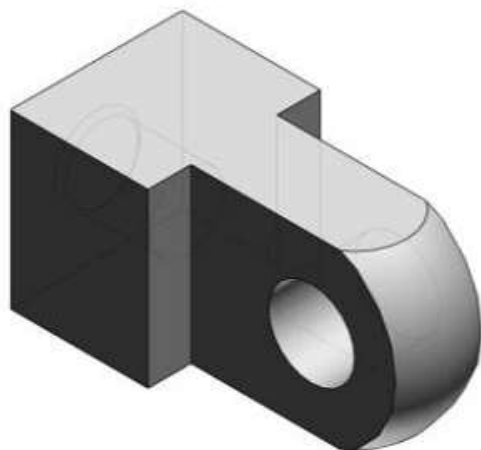




Końcówka prosta, średnica 20 mm do siłownika CQ2 (I-G02) - SMC



Numer artykułu SKU:
I-G02

Numer artykułu producenta:

Czas wysyłki: Do 3-5 dni



OPIS PRODUKTU

Dane techniczne

Typ I (Końcówka prosta wahliwa)

Do śr. tłoka G02 (16 mm)

DANE TECHNICZNE

Typ	I (końcówka prosta wahliwa)	Nr kat.	I-G02
Do średnicy tłoka	02 (20 mm)		