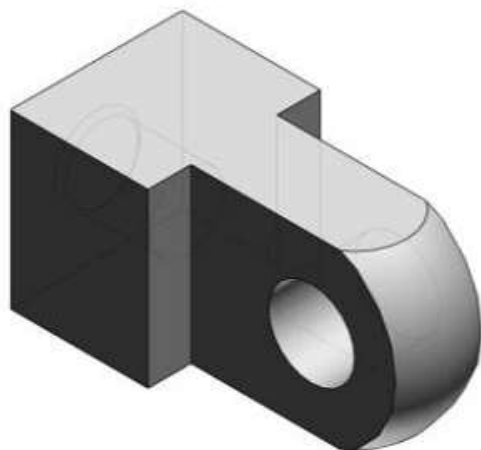




Końcówka prosta, średnica 32, 40 mm do siłownika CQ2 (I-G04) - SMC



Numer artykułu SKU:
I-G04

Numer artykułu producenta:

Czas wysyłki: Do 5-7 dni



OPIS PRODUKTU

Dane techniczne

Typ I (Końcówka prosta wahliwa)
Do śr. tłoka G04 (25 mm, 32 mm, 40 mm)

DANE TECHNICZNE

Typ	I (końcówka prosta wahliwa)	Nr kat.	I-G04
Do średnicy tłoka	04 (40 mm)		