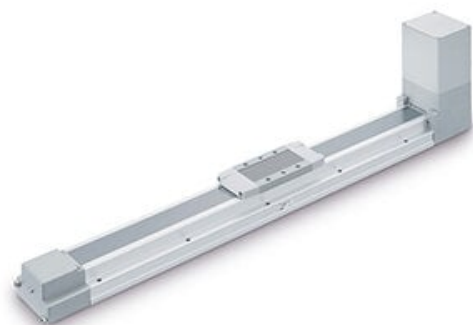




Enkoder, seria LEFB (LEFB32US3S-1000BC-S5) - SMC



**Numer artykułu SKU:
LEFB32US3S-1000BC-S5**

Numer artykułu producenta:

Tylko na zamówienie



OPIS PRODUKTU

Dane techniczne

Wielkość	32
Pozycja montażu silnika	U (Od dołu)
Serwomotor AC	S3 (Moc 200W, enkoder przyrostowy, LECSA)
Skok	1000 mm
Opcje silnika	B (Z hamulcem)
Uchwyt do montażu czujnika	C [1 szt. (w zestawie)]
Otwór na kołek pozycjonujący	Dół obudowy B
Kabel silnika	S (Kabel standardowy)
Długość kabla	5 (5 m)
Wzmacniacz	Bez wzmacniacza
Złącze I/O	Bez gniazda przyłączeniowego

DANE TECHNICZNE

Nr kat.

LEFB32US3S-1000BC-S5