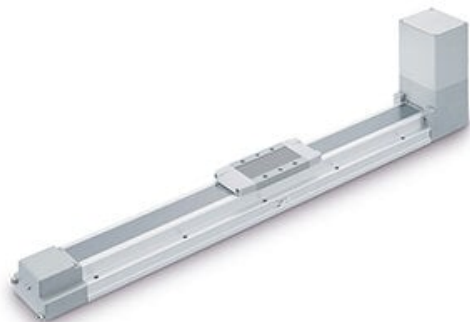




Enkoder, seria LEFB (LEFB32UT7S-1000-R5) - SMC



**Numer artykułu SKU:
LEFB32UT7S-1000-R5**

Numer artykułu producenta:

Tylko na zamówienie



OPIS PRODUKTU

Dane techniczne

Wielkość	32
Pozycja montażu silnika	U (Od dołu)
Serwomotor AC	T7 (Moc 200W, enkoder absolutny, LECSN2)
Skok	1000mm
Opcje silnika	Brak
Uchwyt do montażu czujnika	Brak
Otwór na kołek pozycjonujący	Dół obudowy B
Kabel silnika	R (Kabel robotowy, elastyczny)
Długość kabla	5 (5m)
Wzmacniacz	Bez wzmacniacza
Złącze I/O	Bez gniazda przyłączeniowego

DANE TECHNICZNE

Nr kat.

LEFB32UT7S-1000-R5