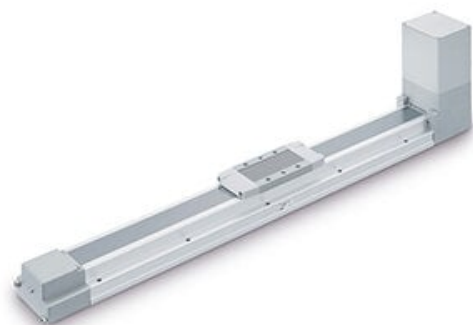




Enkoder absolutny, seria LEFB (LEFB25T6S-1200C-R5P2) - SMC



**Numer artykułu SKU:
LEFB25T6S-1200C-R5P2**

Numer artykułu producenta:

Tylko na zamówienie



OPIS PRODUKTU

Dane techniczne

Wielkość	25
Pozycja montażu silnika	Na górze
Serwomotor AC	T6 (Moc 100W, enkoder absolutny, LECSN2)
Skok	1200mm
Opcje silnika	Brak
Uchwyt do montażu czujnika	C [1 szt. (w zestawie)]
Otwór na kołek pozycjonujący	Dół obudowy B
Kabel silnika	R (Kabel robotowy, elastyczny)
Długość kabla	5 (5m)
Wzmacniacz	P2 (LECSN2-T-P/PROFINET, 200V do 240V)
Złącze I/O	Bez gniazda przyłączeniowego

DANE TECHNICZNE

Nr kat.

LEFB25T6S-1200C-R5P2