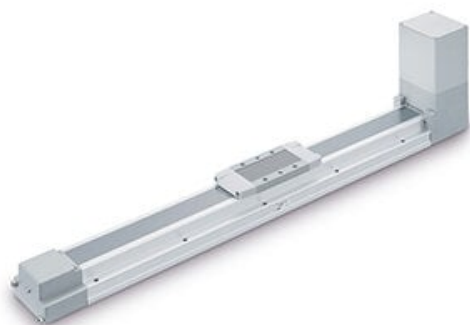




Enkoder absolutny, seria LEFB (LEFB25UT6S-1200B-S5) - SMC



**Numer artykułu SKU:
LEFB25UT6S-1200B-S5**

Numer artykułu producenta:

Tylko na zamówienie



OPIS PRODUKTU

Dane techniczne

Wielkość	25
Pozycja montażu silnika	U (Od dołu)
Serwomotor AC	T6 (Moc 100W, enkoder absolutny, LECSN2)
Skok	1200mm
Opcje silnika	B (Z hamulcem)
Uchwyt do montażu czujnika	Brak
Otwór na kołek pozycjonujący	Dół obudowy B
Kabel silnika	S (Kabel standardowy)
Długość kabla	5 (5m)
Wzmacniacz	Bez wzmacniacza
Złącze I/O	Bez gniazda przyłączeniowego

DANE TECHNICZNE

Nr kat.

LEFB25UT6S-1200B-S5