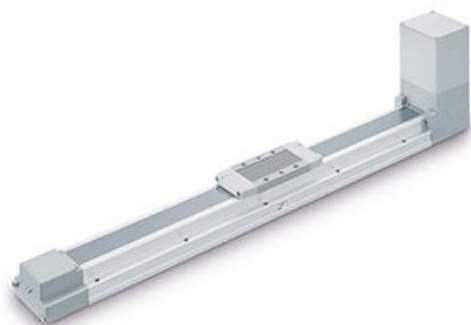




Enkoder absolutny, seria LEFB (LEFB40US4S-300-R5A21) - SMC



**Numer artykułu SKU:
LEFB40US4S-300-R5A21**

Numer artykułu producenta:

Tylko na zamówienie



OPIS PRODUKTU

Dane techniczne

Wielkość	40
Pozycja montażu silnika	U (Od dołu)
Serwomotor AC	S4 (Moc 400W - enkoder przyrostowy, LECSA2)
Skok	300 mm
Opcje silnika	Brak
Uchwyt do montażu czujnika	Brak
Otwór na kołek pozycjonujący	Dół obudowy B
Kabel silnika	R (Kabel robotowy, elastyczny)
Długość kabla	5 (5 m)
Wzmacniacz	A2 (LECSA2 200 V do 230 V)
Złącze I/O	1 (1,5 m)

DANE TECHNICZNE

Nr kat.

LEFB40US4S-300-R5A21