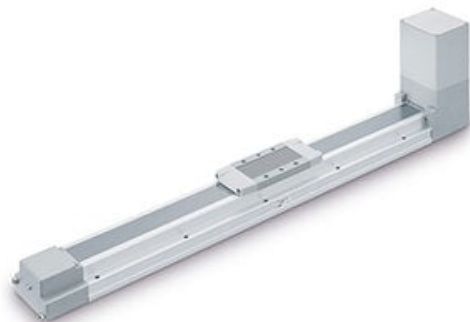




Enkoder absolutny, seria LEFB, skok 3000 mm (LEFB40T8S-3000-R5B21) - SMC



**Numer artykułu SKU:
LEFB40T8S-3000-R5B21**

Numer artykułu producenta:

Tylko na zamówienie



OPIS PRODUKTU

Dane techniczne

Wielkość	40
Pozycja montażu silnika	Na górze
Serwomotor AC	T8 (Moc 400W, enkoder absolutny, LECSS2)
Skok	3000 mm
Opcje silnika	Brak
Uchwyt do montażu czujnika	Brak
Otwór na kołek pozycjonujący	Dół obudowy B
Kabel silnika	R (Kabel robotowy, elastyczny)
Długość kabla	5 (5 m)
Wzmacniacz	B2 (LECSB2 200 V do 230 V)
Złącze I/O	1 (1,5 m)

DANE TECHNICZNE

Nr kat.

LEFB40T8S-3000-R5B21